

VARIBOX®



Guide de l'utilisateur

L'emballage chimique sûr et simple



[varibox-ibc.com](https://www.varibox-ibc.com)



info@varibox-ibc.com



VARIBOX IBC

A part of  rotovia

Table des matières

Sécurité et clause de non-responsabilité	3
Introduction	4
Certificats/homologations des produits.....	5
Agréments	6
Composants.....	7
Résistance chimique.....	8
Ventilation	9
Rétention complète.....	10
Manutention du produit.....	10
Remplissage.....	12
Connexion.....	14
Maintenance.....	16
Nettoyage.....	18
Inspection périodique et tests	19
Données techniques.....	20
Informations complémentaires, Service et Support.....	21

Sécurité et clause de non-responsabilité

Instructions importantes en matière de sécurité

Lisez attentivement le manuel pour en savoir plus concernant la clause de non-responsabilité. Et l'utilisation de votre VARIBOX CC. Lors de la configuration et de l'utilisation de votre VARIBOX CC, veuillez respecter les recommandations suivantes :

- Lisez attentivement toutes les instructions avant d'utiliser le VARIBOX CC.
- Gardez ces instructions à votre disposition afin que vous et les autres utilisateurs concernés puissent s'y référer.
- Respectez toutes les instructions et avertissements concernant votre VARIBOX CC.
- Utilisez toujours des équipements de protections individuelles.
- La maintenance de votre VARIBOX CC doit être effectué conformément à la réglementation ADR des Nations Unies.
- Utilisez seulement des pièces de rechange originales pour le VARIBOX CC.

AVERTISSEMENT :

L'entretien et la réparation du VARIBOX CC doit être fait en accord avec la réglementation ADR des Nations Unies.

Nettoyage

AVERTISSEMENT :

Des résidus peuvent être trouvés à l'intérieur du produit. Nous recommandons alors, avant de mettre le VARIBOX CC en service, de le nettoyer et désinfecter en accord avec les standards de votre entreprise ou des autorités compétentes.

Voir le chapitre « nettoyage » pour plus de recommandations.

Restrictions

Bien que ce produit présente de nombreux avantages, certaines restrictions doivent être prises en considération. Il est particulièrement important de noter que la température de nettoyage ne doit pas dépasser 60°C, sous peine de risquer une déformation du VARIBOX CC. Éviter de remplir le VARIBOX CC avec des liquides chauds. La température maximale de remplissage est 30°C.

Durée d'utilisation

Le VARIBOX a une durée de vie de 10 ans. Le récipient intérieur doit être remplacé après 5 ans d'utilisation pour être conforme à la réglementation ADR (pour certaines applications après 2 ans, voir page 8). Toutes les options offertes par VARIBOX et placées dans le récipient intérieur (telles que le Safeline Performance, Safeline Precision et autres tubes d'extraction, capteurs de niveau vide, plein ou bas) sont sujettes à l'usure, entre autres causées par les substances chimiques). Il peut donc être nécessaire de remplacer ces pièces (en option) avant la période de remplacement du récipient intérieur.

Responsabilités

Rotovia Deventer B.V. a développé le VARIBOX CC avec le plus grand soin. Sous réserve des dispositions d'autres accords conclus par Rotovia Deventer B.V. et l'utilisateur, Rotovia Deventer B.V. ne peut être tenu responsable des dommages accessoires ou indirects, ni des autres dommages, y compris, mais sans limitation, perte de profit, perte d'utilisation des produits ou tout équipement associé, temps d'arrêt et temps de l'acheteur ou violation de toute garantie expresse ou implicite, rupture de contrat, négligence, responsabilité stricte ou toute autre théorie juridique liée à ce produit.

Introduction

Félicitation pour l'achat de votre VARIBOX CC

Le VARIBOX CC est un grand conteneur pour vrac (GRV) spécifiquement développé pour l'emballage et le transport en toute sécurité des matières dangereuses. Il est disponible en 250 litres et a fait l'objet de nombreux tests de durabilité et d'usage intensif. Le VARIBOX CC contient une double rétention : la housse est entourée d'un box double paroi de rétention.

Description produit

Approuvé par les Nations unies, le VARIBOX® CC, est muni d'une paroi double. Ceci assure que le produit contenu reste à l'intérieur de manière sécuritaire. Aucun bac de rétention additionnel n'est nécessaire, le VARIBOX CC est certifié par le DIBt Allemand.

Le VARIBOX CC est déchargé par le haut. Le VARIBOX CC est disponible en option avec le système Safeline, un système facile à utiliser composé d'un tube extracteur dans le conteneur qui peut être connecté à votre système, à l'aide d'un coupleur. Nul besoin d'ouvrir les bouchons, il n'y a donc pas de risques de contacts avec les produits chimiques. Le VARIBOX® crée un système fermé.

Le VARIBOX CC à la forme d'une baignoire. Avec le tube d'extraction dans un creux, les pertes et résidus sont minimales.

La position ergonomique de l'orifice de remplissage et du tube d'extraction optionnel permet une manipulation plus sécurisée sur l'ensemble de la chaîne d'approvisionnement.

De multiples emplacements pour étiquettes sont disponibles, pour vos informations produites obligatoires, sur tous les côtés du VARIBOX CC. Ces emplacements sont encastrés pour protéger vos étiquettes produites et faire en sorte qu'elles demeurent lisibles pour votre client.

Le système de ventilation automatique permet d'éviter les erreurs commises par vos clients lors du déchargement de votre produit.

De plus, un système de décompression est disponible pour les produits qui accumulent de la pression.

La palette comporte trois patins pour garantir un transport sans encombre sur les convoyeurs à rouleaux. Ces patins arrondis sont conçus pour résister aux chocs imposés par les transpalettes.

Tous les principaux composants du VARIBOX CC sont fabriqués en polyéthylène : la palette est fabriquée avec des matériaux recyclés. Réalisés par procédé de roto-moulage. Ce procédé de fabrication garantit un produit sans tension, hautement résistant aux chocs mécaniques.

VARIBOX et l'environnement

Chez VARIBOX, nous estimons qu'il est de notre devoir de minimiser l'impact de nos activités et de nos produits sur l'environnement. Pour plus d'information, consultez notre site internet...

Certificats/homologations des produits

Le VARIBOX CC est approuvé par les Nations Unies.

- Le numéro d'homologation des Nations Unies du VARIBOX CC est :
UN 31HH1/Y/**-- /NL/TCPI- PROMENS3-200518/950/522
- Groupes d'emballage : 2 et 3
- Transport maritime : Conforme à la spécification IMDG
- Transport routier : Conforme à la spécification ADR
- Transport ferroviaire : Conforme à la spécification RID

Homologation liquides standards	Densité maximale	Test de pression hydraulique
Eau	1900 kg/m ³	110 kPa
Solution mouillante	1600 kg/m ³	110 kPa
Acétate de butyle normal	1600 kg/m ³	110 kPa
White spirit	1600 kg/m ³	110 kPa
Acide acétique	1600 kg/m ³	110 kPa

Demandez votre copie de l'homologation UN pour votre évaluation.

Numéro de série VARIBOX



Chaque VARIBOX CC et chaque poche intérieure ont un numéro de série unique. Ce numéro (SN) est indiqué sur un autocollant à l'avant du VARIBOX CC et sur le dessus de la poche intérieure.

Le code-barres affiche également ce SN.

Le code QR renvoie au site Web VARIBOX pour plus d'information.

Agréments

Marquage UN le VARIBOX CC

Le marquage UN trouvent à l'avant du VARIBOX CC. Celles-ci sont conformes aux réglementations de l'ADR et du DIBt. Vous trouverez ci-dessous une explication des informations fournies.

The diagram shows a rectangular label with a dashed red border. On the left, there is a box containing a downward arrow and the text '522 kg max'. Below this is a small rectangle representing the container. To the right of this box is a large number '4'. In the top right corner of the label, there is a box containing the website 'www.varibox-ibc.com'. Below this is a table with technical specifications: 'Capacity at 20° C' (255 L), 'Tare mass' (88 kg), 'Test pressure' (110 kPa), and 'Serial number see label'. A large number '2' is placed to the right of this table. In the top center, there are three rows of fields for dates: 'Date of last leakproofness test', 'Date of last inspection', and 'Date of repair'. A large number '3' is placed to the right of these fields. At the bottom of the label, there is a large number '1' next to the UN marking 'UN 31HH1/Y/○○/NL/TCPI-PROMENS3-200518/950/522'. Below this is the text 'Inner receptacle: 31HH1/Y/○○/NL/TCPI-PROMENS3-200518'.

Dans l'encadré 1 :

- Marque UN et mois et année (deux derniers chiffres) de fabrication
- Marque et mois et année (deux derniers chiffres) de fabrication du récipient intérieur

Dans l'encadré 2 :

- Capacité en litres à 20 ° C
- Masse à vide en kg
- Pression d'épreuve en kPa
- Numéro de série (SN, sur une étiquette ailleurs)

Dans l'encadré 3 :

- Date du dernier test d'étanchéité (mois et année)
- Date de la dernière inspection (mois et année)
- Date de réparation (mois et année)

Dans l'encadré 4 :

- Charge de gerbage maximale autorisée en kg

Que signifie la marque UN sur le VARIBOX ?

- UN : Le marquage UN commence par le symbole d'emballage des Nations Unies, les lettres UN (Nations Unies) entourées d'un cercle.
- 31HH1 représente le code de type IBC selon 6.5.1.4
- Y représente les groupes d'emballage II et III pour lesquels le VARIBOX est agréé
- Le mois et l'année (deux derniers chiffres) de fabrication
- NL représente l'État qui accorde l'agrément, en l'occurrence les Pays Bas
- TCPI-PROMENS3 est le nom ou le sigle du fabricant suivi d'un numéro d'identification du VARIBOX établie par l'autorité compétente
- L'avant-dernier chiffre est la charge appliquée lors de l'épreuve de gerbage en kg, mais notez : la charge de gerbage maximale autorisée est indiquée ailleurs
- Le dernier chiffre est la masse brute maximale admissible en kg

Ce marquage indique que le VARIBOX correspond au type de conception testé avec succès et que les conditions énoncées dans le certificat sont remplies.

Le marquage ne peut pas être modifié. La gravure d'une date de test d'étanchéité, d'inspection et de réparation peut être effectuée uniquement par des autorités compétentes. L'inscription doit être apposée de manière durable et lisible.

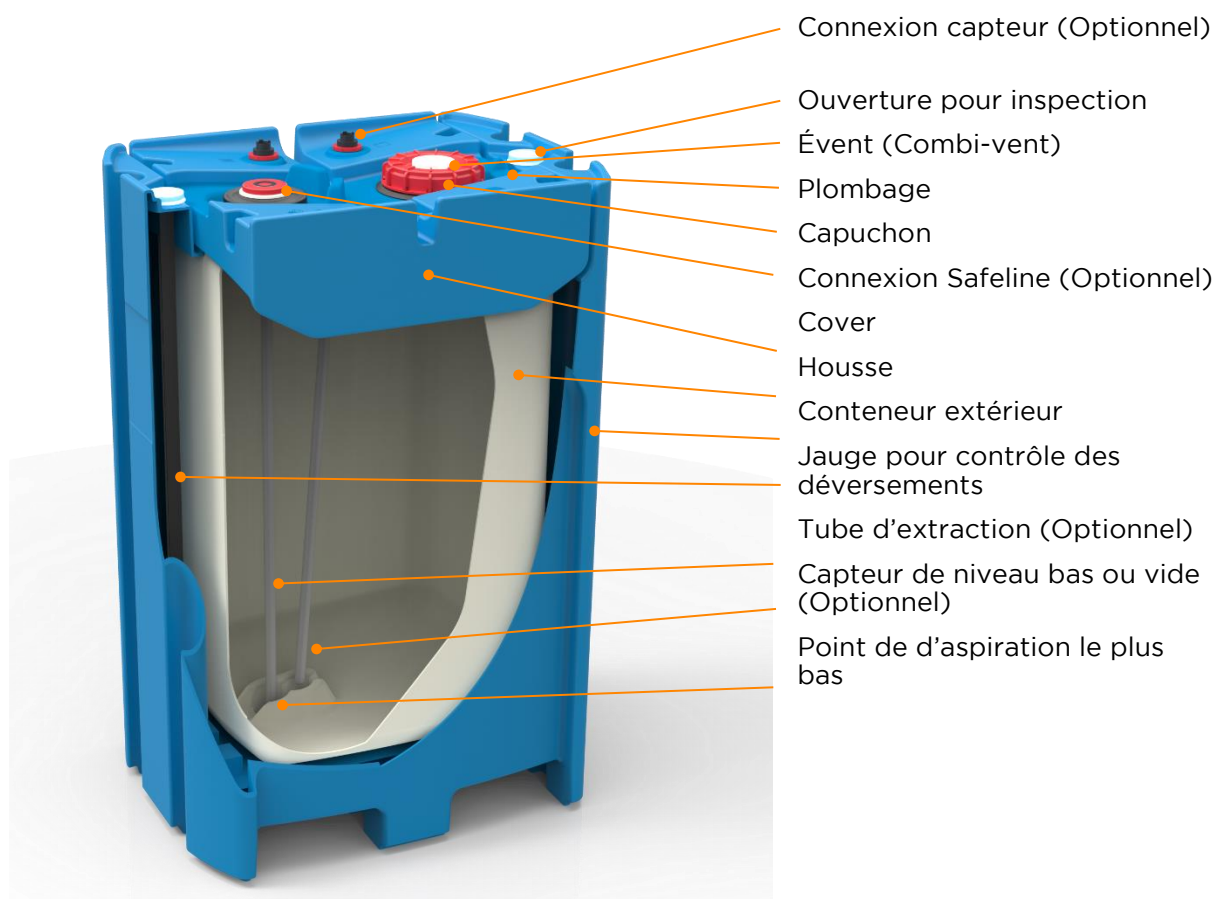
Chaque poche intérieure du VARIBOX CC est également marquée conformément à l'ADR

- 31HH1 représente le code de type IBC selon 6.5.1.4
- Y représente les groupes d'emballage II et III pour lesquels le VARIBOX est agréé
- Le mois et l'année (deux derniers chiffres) de fabrication indiquée dans un cadran
- NL représente l'État qui accorde l'agrément, en l'occurrence les Pays Bas

Composants

Les composants du VARIBOX CC

- Conteneur d'une capacité de 250 litres dotée d'une grande résistance chimique et d'un fonds incliné permettant une vidange totale
- Box double paroi, complètement fermée, deuxième rétention
- Palette remplaçable lorsqu'elle celle-ci est endommagée
- Couvercle de 150 mm plombable avec joint EPDM ou VITON
- Évén de dépression pour équilibrage de la pression lors de la vidange
- Filtre à membrane pour la désaération lors de la montée en pression
- Tubes de gerbage en acier pour une rigidité renforcée
- Marquage de l'information UN/ADR
- Marquage de l'information du DIBt
- Optionnel : Différent type de tube d'extraction
- Optionnel : Capteur de niveau vide et/ou complet



ATTENTION :

Ce conseil d'emballage est destiné à être évalué par le client et ne dégage pas le client de la responsabilité ultime de la détermination du conteneur approprié. Il est de la responsabilité du client de sélectionner le conteneur approprié en fonction de toutes les informations à sa disposition, y compris l'application spécifique, la conformité réglementaire, la compatibilité des produits et les exigences d'expédition.

Résistance chimique

Choisissez le bon matériel d'étanchéité

Le VARIBOX CC est disponible avec des joints en EPDM ou Viton. Vérifiez la résistance de ces matériaux avec le produit dont vous souhaitez remplir votre VARIBOX CC. Le tableau ci-dessous contient des indications générales sur les produits chimiques régulièrement chargés.

Produits	Conc.	Formule	Numéro(s) UN	Matériaux de joints	Durée d'utilisation
Ammoniaque	<20%	NH3	UN 2672	EPDM	5 ans
Acide acétique	Toutes	CH3COOH	UN 2789; UN 2790 **	EPDM	5 ans
Acide citrique	Toutes	C6H8O7	UN 3265	EPDM	5 ans
Acide hydrofluorique ≤60%	Toutes	HF	UN 1790	Viton	2 ans
Acide phosphorique	Toutes	H3PO4	UN 1805	EPDM	5 ans
Hydroxyde de potassium	Toutes	KOH	UN 1814	EPDM	5 ans
Chlorure de sodium	Toutes	NaClO2	UN 1908	EPDM	5 ans
Hydroxyde de sodium	Toutes	NaOH	UN 1824	EPDM	5 ans
Hypochlorite de sodium	Toutes	NaOCl	UN 1791*	Viton	5 ans
Acide peroxyacétique	≤5%	C2H4O3	UN 3149*	Viton	5 ans
Acide nitrique	≤55%	HNO3	UN 2031	Viton	5 ans
Peroxyde d'hydrogène	≤60%	H2O2	UN 2014*; UN 2984*	Viton	5 ans
Acide Hydrochlorique	Toutes	HCl	UN 1789	Viton	5 ans
Acide sulfurique	Toutes	H2SO4	UN 1830	Viton	5 ans

*: Événement de surpression requis ou fortement conseillé

** : Nous ne recommandons pas les emballages plastiques non conducteurs pour les produits avec un point d'éclair égal ou inférieur à 60 ° C.

ATTENTION :

Le VARIBOX a été développé et testé pour une utilisation intensive. Chaque VARIBOX peut être réutilisé plusieurs fois pour des liquides similaires. Ne réutilisez aucun emballage de PE pour les produits ayant un effet oxydant sur le PE, provoquant sa dégradation moléculaire, après avoir été utilisés pour des produits provoquant le gonflement de la PE (comme les hydrocarbures) ou ayant un effet de craquage sous contrainte sur la PE (agents mouillants tensio-actifs tel l'alcool, savon, Agents de surface tensio-actifs).

MISE EN GARDE :

Les produits chimiques à des températures supérieures à 30 ° C peuvent provoquer une dégradation plus rapide des matériaux. Assurez-vous de ne pas utiliser le VARIBOX avec des produits chimiques à des températures plus élevées.

Ventilation

Choisissez la ventilation appropriée

Le VARIBOX CC un comme norme un événement de dépression et surpression, nivelant les la sous et surpression lors de l'utilisation.

Le VARIBOX CC peut aussi être équipé sans l'événement de surpression. Cette version peut être utilisée lorsque les vapeurs libérés présentent un danger. Par exemple, en raison de leurs toxicités, inflammabilités ou de la quantité de gaz libérée. Ceci est décrit dans l'ADR 4.1.1.8.

Certains produits peuvent accumuler de la pression. L'ADR nécessite un soulagement de la surpression pour certaines substances telles que les solutions d'hypochlorite et les peroxydes d'hydrogène. Ceci est décrit dans ADR 4.1.4.2, IBC02, B5.

Les GRV devraient être équipés d'un dispositif permettant la ventilation pendant le transport pour, entre autres :

- UN1791 solution d'hypochlorite (Eau de javel, hypochlorite de sodium)
- UN2014 Peroxyde d'hydrogène, solution à 20-60%
- UN2984 Peroxyde d'hydrogène, solution à 8-20%
- UN3109 Peroxyde d'hydrogène de type F, acide peracétique 15%
- UN3149 Peroxyde d'hydrogène et acide peracétique, mélange, pas plus de 5% d'acide peracétique

ATTENTION :

Une surpression peut se développer dans le VARIBOX CC en raison du réchauffement de l'air ou de l'émission de gaz par le contenu, résultant d'une élévation de température ou d'une autre cause. Pour éviter le réchauffement de l'air, le VARIBOX CC doit être protégé de la lumière directe du soleil pendant le stockage extérieur.

Le VARIBOX CC peut être équipé d'un événement de surpression pour éviter une accumulation de pression.

Si vous utilisez le VARIBOX CC sans événement de surpression, une surpression peut être visible en gonflant le haut du VARIBOX.

Lorsque cette surpression est visible, supprimez la surpression avant de connecter ou d'ouvrir le VARIBOX. Vous pouvez le faire en desserrant le couvercle de 30°. Cela évitera un soulagement soudain de la pression et un débordement éventuel de contenu. Assurez-vous de porter un équipement de protection individuelle approprié.

Lorsque la surpression s'accumule, le tube d'extraction et / ou le capteur de niveau vide peuvent sortir de leur logement désigné. Le tube d'extraction et / ou le capteur de niveau vide peuvent flotter et ne plus être au point le plus bas du récipient intérieur. Une fois la surpression relâchée et le récipient intérieur vidé, le tube et / ou le capteur peuvent être repositionnés dans leur logement respectif.

Rétention complète

Utilisation de la rétention complète du box double paroi

ATTENTION :

Il est interdit d'ajouter une connexion ou de faire un trou dans le box double paroi.

Ce VARIBOX CC (Compact Containment) est livré avec un box double paroi entièrement fermée. Le volume de cette protection est égal à celle de la housse plus 10%. Conformément aux réglementations habituelles

Utilisation du box double paroi :

- Les utilisateurs du VARIBOX CC doivent être formés avant d'utiliser le produit.
- Le produit doit être placé sur un sol stable et plan
- Quand le produit est placé dehors, il a besoin d'être protégé du vent et de la lumière du soleil
- Assurez-vous que le produit est protégé des collisions de manœuvre de véhicules
- Ne pas appliquer de forces sur le box double paroi
- Le positionnement doit être conforme aux réglementations sur les incendies
- Regardez le bac de rétention de manière hebdomadaire pour toute fuite, en regardant la jauge sur le haut de la coiffe du conteneur (voir photo)
- Température maximale d'application : 30°C
- Lorsqu'un fluide est détecté entre la housse et la double paroi, enlever le immédiatement
- N'utilisez pas le produit dans une zone sismique élevée
- Les conteneurs endommagés ne peuvent pas continuer à être utilisés
- Seules les personnes autorisées peuvent réparer les conteneurs
- Le box double paroi doit être inspectée et (si nécessaire) nettoyée régulièrement (annuellement ou plus tôt). L'inspection doit être documentée.
- Toutes les réglementations légales doivent être respectées au niveau local, national et international.



Manutention du produit

Outils de fermeture

Le VARIBOX CC a besoin d'être fermé durant la manipulation de celui-ci. Les outils de fermeture appropriés doivent être utilisés et les couples de fermeture indiqués doivent être respectés. Des exemples d'outils sont exposés ci-dessous.

Description Clé pour tube d'extraction
Numéro Exemple : [Tri-Sure](#) 101801299
Standard CDS 1 Pin Spanner
Option 3 (9.42 mm Square Adapter) 18 Nm



Description Clé pour couvercle de 150 mm
Numéro Exemple : [R. Täsler](#) (D) RT00211-02600
Ou : [Alpak](#) (B) G-SLEUTEL-002115



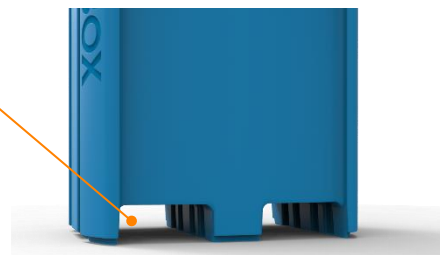
Description Clé pour événements
Numéro Exemple : [Manutan](#) (NL) 36030503
Ou : [Alpak](#) (B) G-SLEUTEL-007057



Levage du VARIBOX CC

Ouverture pour chariot élévateur et transpalette

Lors du stockage, ne poussez pas le VARIBOX sur un autre ; gerbez-les.



Transport du VARIBOX CC

Suivez les réglementations locales, nationales et internationales relatives à la sécurisation du VARIBOX CC pour le transport.

Pendant le transport, le marquage UN est visible à l'avant du conteneur. Le marquage UN de la housse peut être vérifié par l'ouverture d'inspection située sur le haut du box double paroi.



Remplissage

Préparation pour remplissage

L'intérieur du VARIBOX CC a été nettoyé afin d'éliminer les copeaux de polyéthylène résultant de la production. Ensuite, des résidus de polyéthylène peuvent encore être trouvés dans le produit. Nous vous recommandons donc de toujours nettoyer et, si nécessaire, de désinfecter conformément à votre réglementation interne et / ou à celle des autorités compétentes avant d'utiliser de nouveaux produits.

Remplissage du VARIBOX CC

Utilisez l'ouverture de 150 mm pour remplir le VARIBOX CC. La température de remplissage maximale est de 30°C.

AVERTISSEMENT :

Veillez à ce que le tube plongeur (en option) soit ventilé pendant le remplissage : ouvrez le tube plongeur en le connectant. Veillez que les gaz potentiellement dangereux soient aspirés

Fermeture du VARIBOX CC

Vérifiez que l'évent de dépression soit correctement placé et que le filtre à membrane pour la désaération soit sec et propre afin d'éviter toute surpression.

AVERTISSEMENT :

Les filtres à membrane pour la désaération sont conçus pour une utilisation unique. Ces filtres peuvent se bloquer lorsqu'ils sont contaminés ou mouillés et ainsi perdre leur capacité de prévenir l'accumulation de pression. Remplacer le filtre à membrane après utilisation pour une ventilation sécurisée.

Utilisez le couvercle avec son pas de vis originale de 150 mm contenant l'évent combiné pour fermer le VARIBOX CC. Vissez le couvercle à l'aide d'un couple de serrage de 60 Nm et l'évent combiné avec un couple de 18 Nm. Placer sur l'évent une capsule sécable. Le VARIBOX Safeline (en option) se visse à l'aide d'un couple de 18 Nm.

AVERTISSEMENT :

Veiller à laisser en permanence la capsule sécable sur l'évent combiné afin d'éviter que l'eau de pluie ne s'y accumule et bloque le passage de l'air. Ne retirez pas l'évent fileté du couvercle de la vis car le filtre à membrane se dégagera du boîtier et tombera dans le conteneur.

Scellés de sécurité

Le couvercle vissable de 150 mm peut être scellé à l'aide d'un câble passant dans les orifices du couvercle et de la coiffe du VARIBOX CC prévus à cet effet. L'évent combiné peut être scellé en utilisant une capsule sécable commune (Par exemple la capsule [Tri-Sure SambaCap TSF-505040](#)). Le Safeline peut être scellé en utilisant une capsule correspondante.



Étiquetage

Tous les côtés du VARIBOX CC ont des surfaces en retrait pour l'application d'étiquettes. Ces surfaces ont une texture lisse pour que les étiquettes adhèrent. Les dimensions des boîtes d'étiquettes sont (largeur x hauteur) :

- 560x560 mm (face)
- 560x700 mm (arrière)
- 150x210 mm (côtés)



Connexion

Vidange par Safeline Performance

Le VARIBOX CC est disponible avec VARIBOX Safeline Performance en version EPDM et Viton. Chaque version est de conception différente afin d'éviter toute confusion quant à la compatibilité. Le Safeline Performance se ferme automatiquement après déconnexion.

Le tube et son logement sont en polyéthylène. La version EPDM a un ressort en acier inox et la version Viton en Hastelloy. Dans sa version standard, le diamètre du tube intérieur est 24 mm. Sa capacité de soutirage de 20 litres / minute.

Après vidange, il reste environ 0,1 litre dans le VARIBOX CC et 0,4 litre dans le Safeline Performance. Ces indications sont valables pour de l'eau et peuvent varier selon les conditions et le type de produit chimique conditionné. Veuillez à retirer la capsule sécable du tube plongeur avant toute connexion.

La durée de vie prévue du Safeline Performance est d'un an. Inspectez-le régulièrement (une fois par an ou plus tôt si nécessaire) et remplacez-le si endommagé.



Le Safeline Performance coupler en EPDM est rouge et de conception ronde.

Le Safeline Performance tube d'aspiration en EPDM est rouge et de conception ronde.

Le Safeline Performance coupler en Viton est vert et de conception en forme de dodécagone.

Le Safeline Performance tube d'aspiration en Viton est vert et de conception en forme de dodécagone.

Visitez notre site web pour visualiser des vidéos sur la connexion et la déconnexion

AVERTISSEMENT :

Assurez-vous que le coupleur se ferme correctement lors de la mise en place de celui-ci, afin d'éviter tout air d'entrer dans le tube. Utilisez le clip en métal pour fixer le coupleur en place.

Ne connecter pas le coupleur lorsque la surpression est visible, éliminer la surpression avant de connecter ou d'ouvrir le VARIBOX. Vous pouvez le faire en desserrant le couvercle de 30°. Cela évitera un soulagement soudain de la pression et un débordement possible du contenu. Assurez-vous de porter les équipements de protection appropriés.

Le coupleur sur le tube doit être fixé avec un angle de 90° et doit être dirigé à l'opposé de vous.

Connexion

Vidange par Safeline Precision

Le VARIBOX CC est disponible avec VARIBOX Safeline Precision en version EPDM et Viton. Chaque version est de conception différente afin d'éviter toute confusion quant à la compatibilité. Le Safeline Precision se ferme automatiquement après déconnexion.

Le tube et son logement sont en polyéthylène. La version EPDM a un ressort en acier inox et la version Viton en Hastelloy. Dans sa version standard, le diamètre du tube intérieur est 14 mm. Sa capacité de soutirage de 50 litres / heures.

Après vidange, il reste environ 0,1 litre dans le VARIBOX CC et 0,4 litre dans le Safeline Precision. Ces indications sont valables pour de l'eau et peuvent varier selon les conditions et le type de produit chimique conditionné. Veuillez à retirer la capsule sécable du tube plongeur avant toute connexion.

La durée de vie prévue du Safeline Precision est d'un an. Inspectez-le régulièrement (une fois par an ou plus tôt si nécessaire) et remplacez-le si endommagé.



Le Safeline Precision coupler en EPDM est rouge et de conception ronde.

Le Safeline Precision tube d'aspiration en EPDM est rouge et de conception ronde.

Le Safeline Precision coupler en Viton est vert et de conception en forme de dodécagone.

Le Safeline Precision tube d'aspiration en Viton est vert et de conception en forme de dodécagone.

Visitez notre site web pour visualiser des vidéos sur la connexion et la déconnexion

AVERTISSEMENT :

Assurez-vous que le coupleur se ferme correctement lors de la mise en place de celui-ci, afin d'éviter tout air d'entrer dans le tube. Utilisez le clip en métal pour fixer le coupleur en place.

Ne connecter pas le coupleur lorsque la surpression est visible, éliminer la surpression avant de connecter ou d'ouvrir le VARIBOX. Vous pouvez le faire en desserrant le couvercle de 30°. Cela évitera un soulagement soudain de la pression et un débordement possible du contenu. Assurez-vous de porter les équipements de protection appropriés.

Le coupleur sur le tube doit être fixé avec un angle de 90° et doit être dirigé à l'opposé de vous.

Connexion

Vidange à l'aide d'autres tubes d'extraction

Le VARIBOX CC est également approuvé pour les tubes d'extraction :

- Quick Connect QC, de [AS Strömungstechnik](#)
- Drum valve DV, de [Micromatic](#)
- Composite Drum valve CDV, de [Micromatic](#)
- Drumquick Pro, de [Colder](#)

Capteur de niveau haut (côté droit)

Le VARIBOX CC est disponible avec des capteurs de niveau, lesquels indiquent si le VARIBOX CC est presque vide ou plein. Ce sont des câbles à deux fils sécurisés. La tension maximale de commutation est de 48 V ; le courant maximal de commutation est de 0,5 A. Le connecteur du capteur de niveau haut (en option) a une fiche à trois pôles. Le circuit de ce capteur est ouvert lorsque le VARIBOX CC est presque plein : il reste environ 25 litres de capacité ou lorsque le VARIBOX CC est pratiquement plein ou lorsque le câble de l'interrupteur est endommagé. La prise correcte pour cette fiche est : Bulgin standard Buccaneer PX0731/S (Raccordement à vis).

Ces prises sont disponibles chez : [Distrelec.com](#), [Conrad.com](#), [Farnell.com](#), [RS-components.com](#)

Capteur de bas niveau (côté gauche)

Le connecteur du capteur de niveau bas (en option) a une fiche à deux pôles. Le circuit de ce capteur est ouvert lorsque le niveau de liquide restant dans le VARIBOX CC est bas : environ 30 litres. Le capteur s'ouvre également lorsque le câble de l'interrupteur est endommagé. La tension maximale de commutation est de 48 V ; le courant maximal de commutation est de 0,5 A. La prise correcte pour cette fiche est : Bulgin standard Buccaneer PX0736/S (Raccordement à vis).

Ces prises sont disponibles chez : [Distrelec.com](#), [Conrad.com](#), [Farnell.com](#), [RS-components.com](#)



Les capteurs de niveau bas et vides ne peuvent être combinés.

Capteur de niveau vide (côté gauche)

Le connecteur du capteur de niveau vide (en option) a une fiche à deux pôles. Le circuit de ce capteur est ouvert lorsque le VARIBOX CC est pratiquement vide : environ 1 litre. Le capteur s'ouvre également lorsque le câble de l'interrupteur est endommagé. La tension maximale de commutation est de 48 V ; le courant maximal de commutation est de 0,5 A. La prise correcte pour cette fiche est : Bulgin standard Buccaneer PX0736/S (Raccordement à vis).

Ces prises sont disponibles chez : [Distrelec.com](#), [Conrad.com](#), [Farnell.com](#), [RS-components.com](#)

Les capteurs de niveau bas et vides ne peuvent être combinés.

Maintenance

Maintenance de routine

Le VARIBOX CC est un produit certifié selon la réglementation ADR des Nations Unies. Pour cette raison, les réparations et la maintenance concernant ce produit doivent être effectuées conformément à la réglementation ADR des Nations Unies. L'entretien régulier est l'exécution d'opérations telles que :

- Nettoyage
- Dépose et repose ou remplacement des fermetures sur le corps (y compris des joints appropriés) ou de l'équipement de service, conformément aux spécifications d'origine du fabricant, à condition que l'étanchéité du GRV soit vérifiée
- Remise en état de l'équipement de structure n'assurant pas directement une fonction de rétention d'une marchandise dangereuse, de telle manière que le GRV soit à nouveau conforme au modèle type éprouvé, sous réserve que la fonction de rétention du GRV ne soit pas affectée.

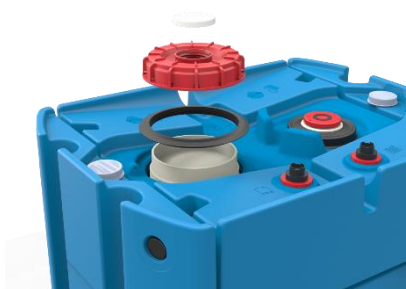
Démontage du VARIBOX CC

Le démontage fait l'objet de certaines restrictions (comme précisé ci-après).

Chaque réparation ou maintenance impliquant des travaux à effectuer sur des éléments internes du conteneur (y compris le tube d'aspiration ou l'évent) ne peut être confiée qu'à du personnel qualifié et n'est donc pas décrite dans la présente section.

AVERTISSEMENT :

Vérifiez que le VARIBOX CC soit vide et nettoyé avant tout démontage.



Pour retirer le couvercle du VARIBOX CC, commencez par dévisser le bouchon à vis du récipient.

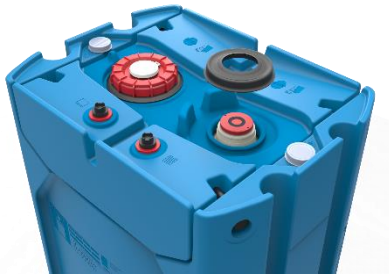


Retirez la bague d'étanchéité autour de l'ouverture de remplissage.

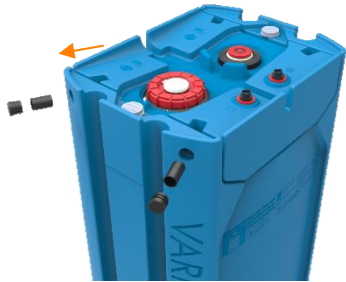


Retirez la jauge

Maintenance



Retirez la bague d'étanchéité autour du tube d'extraction.



Déplacez les quatre bouchons en les poussant vers l'extérieur avec par ex. un tourne vis

Vous pouvez laisser les bouchons dans le récipient extérieur



Débranchez les prises électriquelectriques (en option).
Soulevez le capot supérieur du corps extérieur.



Soulevez le récipient intérieur
L'assemblage est dans l'ordre inverse

Nettoyage

Nettoyage intérieur

Des résidus peuvent être trouvés dans le produit. Par conséquent, nous vous conseillons, avant la mise en service du VARIBOX CC, de le nettoyer ou de le désinfecter conformément aux normes de votre entreprise ou à celles des autorités compétentes.



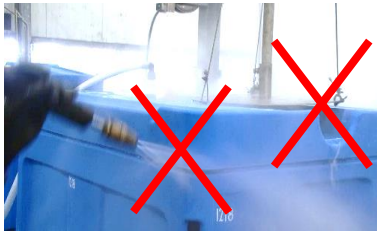
L'intérieur et l'extérieur du VARIBOX CC peuvent être nettoyés. Le VARIBOX CC peut être nettoyé au moyen d'un jet à haute pression d'une température maximum de 60°C. L'intérieur du réservoir peut être nettoyé à l'aide d'une buse spécifique. Le type de buse, température, pression, volume et autres conditions doivent être adaptés à chaque situation spécifique.

Photo : Exemples de buses de nettoyage à haute pression.

AVERTISSEMENT :

Veillez à ne pas remplir le VARIBOX avec de l'eau chaude (ou avec tout autre liquide chaud). Aspirez continuellement l'eau lorsque vous effectuez le nettoyage avec de l'eau chaude.

Nettoyage extérieur



AVERTISSEMENT :

Angle de nettoyage min. +45° par rapport à l'horizontal.
Ne pas appliquer de jet à haute pression entre la coiffe et le box double paroi du conteneur.
Ne pas appliquer d'eau sur le couvercle : le filtre à membrane pourrait se bloquer lorsqu'il est mouillé

Les sociétés de nettoyage professionnelles pouvant fournir ce service :

Entreprise	Adresse	Téléphone	E-mail
Alpak bvba	Nieuwlandlaan 141 B-3200 Aarschot Belgique	Tel. +32 (0) 16 50 20 05	info@alpak.be
Sens Interclean BV	Onyxstraat 12 NL-7554 TP Hengelo Les Pays-Bas	Tel. +31 (0) 742 424 381	info@sensinterclean.nl
Rhein-Fass GmbH & Co. KG	Großpartstraße 2a D-67071 Ludwigshafen Allemagne	+49 (0) 62 16 70 33 10	kontak@rhein-fass.de
Gerhard Klein Verpackungen GmbH & Co. KG	Brackstraße 11 D-38159 Vechede Allemagne	+49 (0) 53 029 17 00 30	info@gk-pack.de

Inspection périodique et tests

Réglementation ADR des Nations Unies

Le VARIBOX CC est un produit certifié selon la réglementation ADR et des Nations Unies. Pour cette raison, les inspections et tests concernant ce produit doivent être effectués périodiquement conformément à la réglementation ADR, soit à intervalles de 2.5 ans.

Contrôle du GRV

Un organisme de contrôle dûment autorisé par l'autorité compétente doit procéder aux contrôles et aux tests. Ce contrôle peut être effectué par cet organisme ou par votre société si celle-ci est habilitée ou par toute autre société offrant ce service.

L'autorisation nécessaire est délivrée par l'autorité compétente. Cette information est habituellement disponible sur le site web de l'autorité nationale compétente : www.unece.org. Une liste de ces autorités compétentes est incluse dans la réglementation ADR.

Un Rapport de chaque inspection et test doit être acheminé au propriétaire du VARIBOX CC, qui doit le garder au moins jusqu'à la prochaine inspection ou test.

Données techniques

VARIBOX CC	
Matériel de la housse	Polyéthylène, recyclable
Matériel du box double paroi	Polyéthylène, recyclable
Matériel de la coiffe	Polyéthylène, recyclable
Volume brut	275 l
Volume net	250 l
Largeur	600 mm
Longueur	800 mm
Hauteur	1200 mm
Hauteur nette (Gerbable)	1185 mm
Hauteur de remplissage	1175 mm
Hauteur de gerbage	2385 mm
Poids de gerbage	522 kg
Poids	38 kg
Conditionnement	132 par camion
N° d'homologation par les Nations Unies	UN 31HH1/Y/**--/NL/TCPI-PROMENS3-200518/950/522
Liquides standards approuvés	Densité maximale / Test de pression hydraulique
Eau	1900 kg/m ³ / 110 kPa
Solution mouillante	1600 kg/m ³ / 110 kPa
Acétate de N-butyle	1600 kg/m ³ / 110 kPa
White spirit	1600 kg/m ³ / 110 kPa
Acide acétique	1600 kg/m ³ / 110 kPa
Acide nitrique à 55%	1600 kg/m ³ / 110 kPa
Capacité de l'évent de dépression	120 l/min
Capacité de l'évent de surpression	80 l/h at ΔP 12 kPa
Capteur de niveau (en option)	max. 48 V max. 0,5 A max. 10 W max. 10 VA

Informations complémentaires, Service et Support

Plus d'information concernant l'utilisation de votre VARIBOX CC

Pour obtenir les dernières informations concernant le VARIBOX CC et pour du service ou support, rendez-vous sur www.varibox-ibc.com. Vous y trouverez aussi des vidéos d'instruction sur l'utilisation du VARIBOX CC. Un accès rapide vers le site web est le QR code ci-dessous, qui est aussi présent sur le VARIBOX CC.



Nous contacter

Pour des questions concernant la garantie ou d'autres informations sur les produits de VARIBOX n'hésitez pas à nous contacter.

VARIBOX Service clientèle
Tel.: +33 (0)2 40 45 99 99
montoir@varibox-ibc.com

Service de garantie

Si le produit semble endommagé ou ne fonctionne pas correctement, veuillez suivre les conseils proposés dans ce livret et figurant dans les ressources en ligne.

Si le produit ne fonctionne toujours pas, contactez le service clientèle de VARIBOX pour obtenir des instructions relatives au service de garantie.

Version : 2022.V3