



VARIBOX®

## Instrukcja użytkownika

---

**Chemikalia można pakować bezpieczniej!**

---

## Spis treści

Instrukcja użytkownika .....	1
Bezpieczeństwo i odpowiedzialność .....	3
Homologacje.....	6
Homologacje.....	7
Części.....	8
Odporność na czynniki chemiczne .....	9
Odpowietrzanie.....	12
Pełna hermetyzacja wycieku.....	13
Obsługa .....	14
Napełnianie.....	15
Przyłączanie .....	16
Przyłączanie .....	17
Przyłączanie .....	18
Przyłączanie .....	20
Konserwacja .....	22
Konserwacja .....	23
Konserwacja .....	24
Czyszczenie .....	25
Kontrola okresowa i sprawdzanie.....	26
Etykietowanie .....	26
Dane techniczne .....	27
Coś więcej: serwis i wsparcie.....	28

## Bezpieczeństwo i odpowiedzialność

### Ważne instrukcje bezpieczeństwa

Proszę zapoznać się uważnie z Instrukcją użytkownika, aby dowiedzieć się więcej o odpowiedzialności i korzystaniu z VARIBOX FC. Podczas konfigurowania i korzystania z VARIBOX FC należy pamiętać o następujących kwestiach:

- Zapoznać się dokładnie z wszystkimi instrukcjami przed przystąpieniem do korzystania z VARIBOX FC;
- Instrukcje te trzymać w dostępnym miejscu, zapewniając tym samym dostęp do informacji dla siebie i innych;
- Postępować zgodnie ze wszystkimi instrukcjami i ostrzeżeniami dotyczącymi VARIBOX FC;
- Zawsze używać środków ochrony osobistej;
- Konserwacja VARIBOX FC powinna być wykonywana wyłącznie zgodnie z przepisami UN ADR;
- Stosować wyłącznie oryginalne części zamienne do VARIBOX FC.

**UWAGA:** Prace serwisowe i konserwacyjne wykonywane na VARIBOX FC muszą zawsze przebiegać zgodnie z przepisami UN ADR.

### Czyszczenie

**UWAGA:** W urządzeniu mogą znajdować się pozostałości. Dlatego radzimy, by przed oddaniem VARIBOX FC do użytku, oczyścić lub zdezynfekować urządzenie zgodnie ze standardem firmy lub właściwych instytucji.

Patrz rozdział „Czyszczenie VARIBOX FC”, aby poznać dodatkowe zalecenia.

### Ograniczenia

Chociaż urządzenie ma wiele zalet, należy wziąć pod uwagę pewne ograniczenia. Ważna jest temperatura, w której prowadzi się jej czyszczenie; nie może ona przekraczać 60°C, co zapobiegnie odkształceniom VARIBOX FC. Upewnić się, że VARIBOX NIE jest napełniany gorącym płynem. Maksymalna temperatura napełniania wynosi 30°C.

## Czas użytkowania

Okres eksploatacji urządzenia VARIBOX wynosi 10 lat. Pojemnik wewnętrzny musi zostać wymieniony po 5 latach, aby zachować zgodność z przepisami ADR (w przypadku niektórych zastosowań po 2 latach, patrz strona 8). Wszystkie (opcjonalne) komponenty oferowane przez VARIBOX są objęte gwarancją na komponenty VARIBOX.

## Ograniczenie okresu trwałości i gwarancji

Niniejszy dokument określa warunki ograniczonej gwarancji i okresu trwałości naszych komponentów VARIBOX. Prosimy o uważne przeczytanie tego dokumentu, ponieważ wyjaśnia on zakres i ograniczenia gwarancji..

### 1. Gwarancja i okres trwałości

Zdajemy sobie sprawę, że zapewnienie bezwarunkowego okresu trwałości i gwarancji na nasze komponenty VARIBOX jest trudne ze względu na liczne czynniki, na które nie mamy wpływu. Czynniki te obejmują między innymi obsługę, transport, napełnianie, przechowywanie i użytkowanie VARIBOX. Ponadto kryteria akceptacji i postrzegania producentów, wypełniaczy i użytkowników mogą się znacznie różnić. Co więcej, charakter produktu wypełniającego może również znacząco wpływać na żywotność komponentów VARIBOX.

## 2. Okres trwałości komponentów VARIBOX

- Węże odciągowe VARIBOX Safeline Performance
- węże odciągowe VARIBOX Safeline Precision
- węże odciągowe VARIBOX Safeline Food
- kontrolująca VARIBOX Safeline
- wąż odciągowy NS4
- węże odciągowe CDS
- odpowietrzniki nadciśnieniowe
- zakrętki VARIBOX
- czujniki poziomu
- kontrolujące

Zakładając, że nasze produkty są transportowane, przechowywane, stosowane i obsługiwane w sposób odpowiedzialny, szacujemy, że powinny one pozostać odpowiednie do zamierzonego zastosowania przez co najmniej następujące okresy:

Okres trwałości komponentów VARIBOX przed zastosowaniem wynosi do 24 miesięcy.

Okres przydatności komponentów VARIBOX zamontowanych w urządzeniu VARIBOX/będących w użytkowaniu wynosi do 12 miesięcy.

Okres trwałości przed zastosowaniem zakłada, że komponenty są przechowywane w oryginalnym opakowaniu w suchym miejscu bez ekstremalnych wahań temperatury. W praktyce okres przydatności do użycia może przekroczyć wskazany czas. Jednak tropikalne (wilgotne) warunki przechowywania mogą skutkować krótszym okresem trwałości komponentów.

Okres trwałości komponentów VARIBOX zależy od wyboru produktu. W typowych warunkach może on przekroczyć 12 miesięcy. Niemniej jednak niewłaściwa obsługa, narażenie na działanie silnie żrących substancji lub trudne warunki, takie jak warunki tropikalne, mogą znacznie skrócić okres przydatności do użycia.

Uszkodzenia mogą wystąpić z powodu zużycia, w tym degradacji chemicznej, niewłaściwego użytkowania, nadużywania, modyfikacji komponentów lub nieautoryzowanych napraw

## Homologacje

### VARIBOX CC posiada homologację UN

- Numer certyfikacji UN VARIBOX FC to:  
UN 31HH1/Y/\*\*-- /NL/TCPI- PROMENS3-140531/3750/2028
- Grupy opakowań : 2 i 3
- Transport morski : zgodnie ze specyfikacją IMDG
- Transport drogowy : zgodnie ze specyfikacją ADR
- Transport kolejowy : zgodnie ze specyfikacją RID

Standardowa homologacja dla płynów	Maksymalna gęstość	Hydrauliczne ciśnienie prób
Woda	1900 kg/m <sup>3</sup>	110 kPa
Roztwór zwilżający	1600 kg/m <sup>3</sup>	110 kPa
octan n-butyli	1600 kg/m <sup>3</sup>	110 kPa
Benzyna lakowa	1600 kg/m <sup>3</sup>	110 kPa
Kwas octowy	1600 kg/m <sup>3</sup>	110 kPa
Kwas azotowy 55%	1600 kg/m <sup>3</sup>	110 kPa
Homologacja: Kwas azotowy 62% (max. 2 lata)	1400 kg/m <sup>3</sup>	110 kPa
Homologacja: Sopuroxid 15* (zawiera 15 % kwasu nadoctowego)	1200 kg/m <sup>3</sup>	100 kPa
* Nazwa handlowa SOPURA, Rue de Trazegnies 199, 6180 Courcelles, Belgia		

Złożyć wniosek o homologację UN dla własnej oceny.

### VARIBOX FC posiada homologację DIBt

Deutsches Institut für Bautechnik (DIBt) jest organem niemieckich rządów krajów związkowych w zakresie jednolitego wykonywania zadań technicznych w dziedzinie prawa publicznego. *Allgemeine bauaufsichtliche Zulassungen* są przyznawane między innymi dla *Auffangvorrichtungen* (hermetyzacja wycieków) w zakresie prawa budowlanego krajów związkowych (*Länder*) w Niemczech). *Allgemeine bauaufsichtliche Zulassungen* są wydawane przez DIBt dla wszystkich niemieckich krajów związkowych.

VARIBOX FC posiada homologację DIBt:

- Numer certyfikacji DIBt: Allgemeine bauaufsichtliche Zulassung (abZ) Z-40.21-534
- Złożyć wniosek o homologację DIBt dla własnej oceny.

### Numer seryjny VARIBOX



Każdy VARIBOX i każdy pojemnik wewnętrzny posiada unikalny numer seryjny. Numer ten (SN) jest podany na etykiecie: z przodu VARIBOX i na górze pojemnika wewnętrznego.

Kod kreskowy zawiera również ten sam SN.

Kod QR odnosi się do strony internetowej VARIBOX, gdzie można uzyskać więcej informacji.

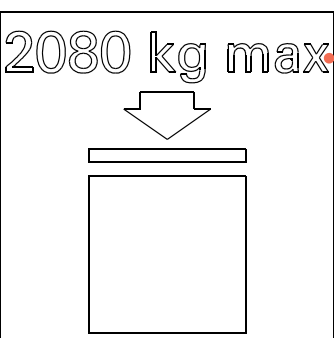
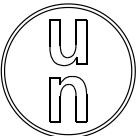

## Homologacje

### Oznakowanie na VARIBOX CC

Oznakowanie UN znajduje się z przodu VARIBOX CC. Jest ono zgodne z przepisami ADR. Poniżej wyjaśnienie informacji podanych na oznakowaniu.

### Znak UN i DIBT na VARIBOX FC

Oznakowanie UN i DIBt znajdują się z przodu VARIBOX FC. Jest ono zgodne z przepisami ADR. Poniżej wyjaśnienie informacji podanych na oznakowaniu.

	Capacity at 20° C	1025 L	Znak UN:
	Tare mass	122 kg	Pojemność w litrach w temperaturze 20°C
	Test pressure	110 kPa	Tara w kg
	Date of last leakproofness test		Ciśnienie próbne w kPa
	Date of last inspection		Najwyższa dopuszczalna waga piętrowania w kg
	Date of repair		Data ostatniego badania szczelności (miesiąc i rok)
	Herstellungsnummer / Serial number		Data ostatniej kontroli (miesiąc i rok)
	Herstellungsdatum		Data ostatniej naprawy (miesiąc i rok)
			Numer seryjny (SN, na etykiecie w innym miejscu)
			Znak UN oraz miesiąc i rok (dwie ostatnie cyfry) produkcji pojemnika
31HH1/Y/ /NL/ TCPI-PROMENS3- 140531/3750/2028 Nenninhalt 1000 L Werkstoff PE-LMD K53 Zulässige Betriebstemperatur 30° C Drucklos betreiben Entnahmebehälter - Befüllung am Aufstellort nicht zulässig Außenaufstellung nicht zulässig Nur für Lagemedien gemäß allgemeiner bauaufsichtlicher Zulassung Nr. Z-40.21-534 www.varibox-ibc.com			Informacja DIBt: Zgodnie z autoryzacją DIBt

### Co oznacza znak UN na VARIBOX?

- UN: Znak UN zaczyna się od symbolu opakowania Organizacji Narodów Zjednoczonych, liter UN w okręgu. Niniejszym oświadczamy, że VARIBOX spełnia odpowiednie wymagania ADR rozdział 6.5
- 31HH1 oznacza kod typu IBC zgodnie z 6.5.1.4
- Y oznacza grupy opakowań II i III, dla których VARIBOX posiada homologację
- Miesiąc i rok (dwie ostatnie cyfry) produkcji
- NL oznacza państwo, które udziela homologacji, w tym przypadku Niderlandy
- TCPI-PROMENS3 to znak naszego producenta, po którym następuje numer, który jest znakiem identyfikacyjnym tego VARIBOX ustanowionego przez właściwy organ
- Przedostatnia liczba to obciążenie w kg, z którym przeprowadzono test piętrowania, ale uwaga: najwyższe dopuszczalne obciążenie jest wskazane w innym miejscu
- Ostatnia liczba to największa dopuszczalna masa brutto w kg

Ten znak wskazuje, że VARIBOX odpowiada pomyślnie przebadanemu typowi projektu i że spełnione są warunki określone w certyfikacie. Znak nie może zostać zmieniony! Tylko data badania szczelności, kontroli lub naprawy może być stosowana przez upoważnione strony w taki sposób, aby podstawowe cechy były właściwie rozpoznawalne.

### Każdy pojemnik wewnętrzny VARIBOX jest również oznaczony zgodnie z ADR

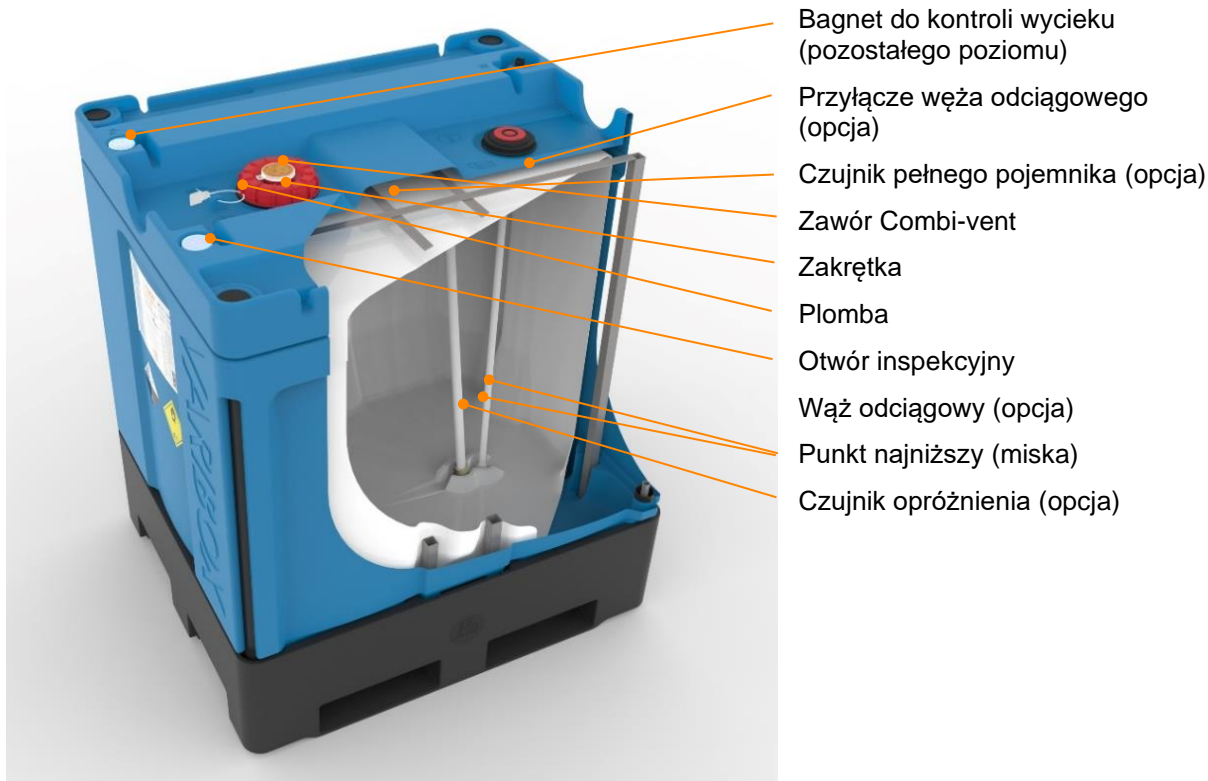
- 31HH1 oznacza kod typu IBC zgodnie z 6.5.1.4

- Y oznacza grupy opakowań II i III, dla których VARIBOX ma homologację
- Miesiąc i rok (dwie ostatnie cyfry) produkcji w postaci zegara daty
- NL oznacza państwo, które udziela zatwierdzenia, w tym przypadku Niderlandy
- TCPI-PROMENS3 to znak naszego producenta, po którym następuje numer

## Części

### Części VARIBOX FC

- 800 lub 1000 litrowy pojemnik o wysokiej odporności chemicznej;
- Wewnętrzny pojemnik ze skośnym dnem i górą dla optymalnego drenażu i czyszczenia;
- Pojemnik zewnętrzny, całkowicie zamknięty, druga hermetyzacja wycieku;
- Paleta, którą można wymienić po uszkodzeniu;
- Pokrywa mocowana śrubami 150 mm z uszczelkami EPDM lub Viton;
- Odpowietrznik próżniowy do wyrównywania ciśnienia podczas opróżniania (Combi-vent)
- Filtr membranowy do odpowietrzania podczas wzrostu ciśnienia (Combi-vent)
- Stalowe rurki pozwalające na składowanie pojemników jeden na drugim dla zapewnienia dodatkowej sztywności podczas podtrzymywania ładunku ułożonego jeden na drugim;
- Oznakowanie informacjami DIBt ADR;
- Opcjonalnie: VARIBOX Connect;
- Opcjonalnie: różne rodzaje węży odciągowych;
- Opcjonalnie: czujniki stanu pustego poziomu i /lub pełnego poziomu.



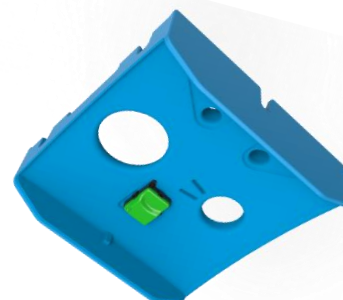
**UWAGA:** Ten sposób opakowania pozostawia się klientowi do oceny i nie zwalnia go z ostatecznej odpowiedzialności za określenie odpowiedniego pojemnika. Do klienta należy wybór odpowiedniego pojemnika na podstawie wszystkich dostępnych informacji, w tym konkretnego zastosowania, zgodności z przepisami, kompatybilności produktu i wymagań dotyczących wysyłki..



## VARIBOX Connect

Urządzenie VARIBOX Full Containment może być wyposażone w VARIBOX Connect. VARIBOX Connect to zintegrowana, z homologacją UN opcja przyłączenia, wbudowana w VARIBOX FC i niewidoczna z zewnątrz.

Connect zapewnia spersonalizowany pulpit nawigacyjny, aby jak najlepiej wykorzystać można było flotę IBC VARIBOX. Każdego dnia dostęp do najnowszych danych o lokalizacji, poziomie i dacie opróżnienia każdego z pojemników IBC.



### VARIBOX Connect Retrofit

Możliwe jest wbudowanie VARIBOX Connect po zakupie. Prosimy o kontakt z naszym działem obsługi klienta VARIBOX, aby uzyskać informacje o możliwościach.

### Specyfikacja VARIBOX Connect

VARIBOX Connect Box posiada radarowy czujnik zdalnego monitorowania poziomu napełnienia dla pojemników VARIBOX z globalną łącznością, śledzeniem lokalizacji i łatwą konfiguracją.

- Precyzyjny radarowy pomiar poziomu napełnienia;
- Wykrywanie ruchu, przechyłu, wibracji, swobodnego spadania;
- Obudowa; odporna na ciepło, nieprzepuszczalna, odporna na chemikalia, bezpieczna dla żywności;
- Inteligentne, energooszczędne śledzenie lokalizacji poprzez określenie rzeczywistego przemieszczania się;
- Śledzenie lokalizacji w oparciu o Multi-GNSS/DGPS/SBAS;
- Automatyczne wykrywanie opróżnienia;
- Wykrywanie przechylonego czujnika (jeśli urządzenie nie jest skierowane prostopadle do (odbijającej) powierzchni pomiarowej)
- Pomiar temperatury przy każdym pomiarze poziomu napełnienia
- Przyszłościowe oprogramowanie sprzętowe Over The Air. (FOTA)
- Interfejs serwisowy oparty na NFC
- Możliwość wewnętrznego przechowywania danych w celu zapewnienia ich integralności. (np. gdy usługa komórkowa nie działa)
  - o 240 komunikatów o stanie i
  - o 682 komunikaty o poziomie napełnienia i
  - o 819 komunikatów o temperaturze i
  - o 240 komunikatów GPS
- Komunikacja oparta na NB-IoT (LTE) lub CAT-M1(LTE)

## CE

Connect Box spełnia wymogi prawne odpowiednich wytycznych WE. Są one wymienione w odpowiedniej deklaracji zgodności WE wraz z zastosowanymi normami. Pomyślne przetestowanie urządzenia jest potwierdzane przez umieszczenie na nim znaku CE.

Connect Box jest testowany zgodnie z ogólnymi normami przemysłowymi:

Ogólna norma odporności przemysłowej EN61000-6-2 (2019)		
EN61000-4-2/IEC1000-4-2	Wyładowania elektrostatyczne	8kV powietrze I kontaktowo 4kV
EN61000-4-3/IEC1000-4-3	Podatność na promieniowanie	80MHz – 1GHz 10V/m mod.
Ogólny standard emisji przemysłowej EN61000-4 (2019)		
EN55011 Klasa A	Emisja promieniowana pola E	30MHz – 1GHz

Dodatkowo urządzenie przeszło testy „wyładowań elektrostatycznych”:

- - Wyładowanie powietrzne do 15 kV włącznie
- - Wyładowanie stykowe do 10kV włącznie

Wszelkie zmiany lub modyfikacje dokonane w tym urządzeniu, które nie zostały wyraźnie zatwierdzone przez firmę VARIBOX, mogą unieważnić autoryzację CE do obsługi tego urządzenia.

## Odporność na czynniki chemiczne

### Wybór odpowiedniego materiału uszczelniającego

VARIBOX FC jest dostępny z uszczelkami z materiałów EPDM (kaczuk syntetyczny) lub Viton. Sprawdzić odporność tych uszczelki na produkt, którym będzie napełniony VARIBOX FC. Ogólne wytyczne dotyczące regularnie napełnianych produktów chemicznych wymieniono w poniższej tabeli.

Produkt	Stęż.	Wzór	Numer(y) UN	Materiał uszczelki	Trwałość
Amoniak	<20%	NH <sub>3</sub>	UN 2672	EPDM	5 lat
Kwas octowy	Wszystkie	CH <sub>3</sub> COOH	UN 2789; UN 2790 **	EPDM	5 lat
Kwas cytrynowy	Wszystkie	C <sub>6</sub> H <sub>8</sub> O <sub>7</sub>	UN 3265	EPDM	5 lat
Kwas fluorowodorowy ≤60%	Wszystkie	HF	UN 1790	Viton	2 lata
Kwas fosforowy	Wszystkie	H <sub>3</sub> PO <sub>4</sub>	UN 1805	EPDM	5 lat
Chlorek żelaza	Wszystkie	FeCl <sub>3</sub>	UN 2582	Viton	5 lat
Wodorotlenek potasu	Wszystkie	KOH	UN 1814	EPDM	5 lat
Chloryn sodu	Wszystkie	NaClO <sub>2</sub>	UN 1908	Viton	5 lat
Wodorotlenek sodu	Wszystkie	NaOH	UN 1824	EPDM	5 lat
Podchloryn sodu	Wszystkie	NaOCl	UN 1791*	Viton	5 lat
Kwas nadoctowy	≤5%	C <sub>2</sub> H <sub>4</sub> O <sub>3</sub>	UN 3149*	Viton	5 lat
Kwas nadoctowy	15%	C <sub>2</sub> H <sub>4</sub> O <sub>3</sub>	UN 3109*	Viton	2 lata
Kwas azotowy	≤55%	HNO <sub>3</sub>	UN 2031	Viton	5 lat
Kwas azotowy	55-62%	HNO <sub>3</sub>	UN 2031	Viton	2 lata
Nadtlenek wodoru	≤60%	H <sub>2</sub> O <sub>2</sub>	UN 2014*; UN 2984*	Viton	5 lat
Kwas solny	Wszystkie	HCl	UN 1789	Viton	5 lat
Kwas siarkowy	Wszystkie	H <sub>2</sub> SO <sub>4</sub>	UN 1830	Viton	5 years
*: nadciśnieniowy zawór bezpieczeństwa wymagany lub zalecany					
**: Nie zalecamy stosowania nieprzewodzących opakowań z tworzyw sztucznych do produktów o temperaturze zapłonu 60 ° C lub niższej					

**UWAGA:** VARIBOX został opracowany i przetestowany pod kątem intensywnego użytkowania. Każdy VARIBOX może być wielokrotnie używany do podobnych płynów. Nie należy ponownie używać opakowań PE do produktów o utleniającym działaniu na PE powodującym degradację molekularną; po zastosowaniu go do produktów, które powodują pęcznienie PE (jak węglowodory) lub które mają działanie naprężające na PE (środki zwilżające powierzchniowo czynne, takie jak alkohole, mydła, surfaktanty).

**UWAGA:** Chemikalia w temperaturze powyżej 30°C mogą powodować szybszą degradację materiałów. Upewnić się, że VARIBOX NIE jest używany z chemikaliami w wyższych temperaturach.) lub które mają działanie naprężające na PE (środki zwilżające powierzchniowo czynne, takie jak alkohole, mydła, surfaktanty).

## Odpowietrzanie

### Dobór właściwego odpowietrzenia

VARIBOX FC ma standardowo odpowietrznik próżniowy i nadciśnieniowy zawór bezpieczeństwa, wyrównujące pod- i nadciśnienie podczas użytkowania.

VARIBOX CC może być również bez nadciśnieniowego zaworu bezpieczeństwa. Wersja ta może być stosowana, gdy opary, które mogą zostać uwolnione, nie doprowadzą do niebezpieczeństwa, na przykład ze względu na ich toksyczność, palność lub ilość uwolnionego gazu. Jest to opisane w ADR 4.1.1.8.

Niektóre produkty mogą wytwarzać ciśnienie. ADR wymaga odciążenia nadciśnienia dla określonych substancji, takich jak roztwory podchlorynu i nadtlenki wodoru. Jest to opisane w ADR 4.1.4.2, IBC02, B5.

Pojemniki IBC powinny być wyposażone w urządzenie zezwalające na odpowietrzanie podczas transportu m.in. dla:

- roztwór podchlorynu UN1791 (wybielacz chlorowy, podchloryn sodu);
- nadtlenek wodoru UN2014, roztwór 20-60%;
- nadtlenek wodoru UN2984, roztwór 8-20%;
- nadtlenek organiczny typu F, UN3109 kwas nadoctowy 15%;
- nadtlenek wodoru i kwas nadoctowy UN3149, mieszanina, nie więcej niż 5% kwasu nadoctowego.

**UWAGA:** Nadciśnienie może wytwarzać się wewnątrz VARIBOX FC z powodu ocieplenia powietrza lub uwalniania się oparów z zawartości, w wyniku wzrostu temperatury lub innego powodu. Aby uniknąć ocieplenia powietrza, VARIBOX FC musi być chroniony przed bezpośrednim działaniem promieni słonecznych podczas przechowywania na zewnątrz.

VARIBOX FC może być wyposażony w nadciśnieniowy zawór bezpieczeństwa pozwalający na uniknięcie wzrostu ciśnienia.

Jeśli stosowany jest VARIBOX FC bez nadciśnieniowego zaworu bezpieczeństwa, nadciśnienie może być widoczne w postaci wybrzuszenia górnej części VARIBOX.

Gdy pojawi się ślad nadciśnienia, przed podłączeniem lub otwarciem VARIBOX należy pozbyć się jego obecności. Można to zrobić, obracając pokrywę o 30°. Pozwoli to uniknąć nagłego uwolnienia się nadciśnienia i możliwego rozlania zawartości. Upewnić się, że stosowane są odpowiednie środki ochrony osobistej.

W przypadku narastania nadciśnienia wąż odciągowy i/lub czujnik opróżnienia mogą unieść się ponad wgłębienie w dnie pojemnika. Jeśli tak się stanie, wąż odciągowy i / lub czujnik opróżnienia mogą unosić się i dlatego nie będą już działać zgodnie z przeznaczeniem. Po upuszczeniu nadciśnienia i opróżnieniu pojemnika może być konieczne przesunięcie węża i/lub czujnika w wyznaczone zagłębienie..

## Pełna hermetyzacja wycieku

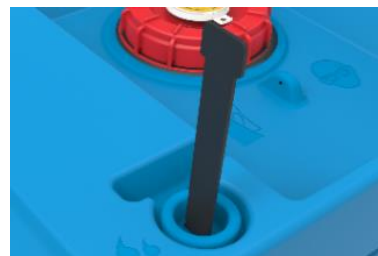
### Korzystanie z zewnętrznego pojemnika hermetyzującego wyciek (FC)

**UWAGA: Zabrania się dodawania połączenia lub otworu do zewnętrznego pojemnika.**

Pojemnik VARIBOX FC (Full Containment) jest dostarczany z całkowicie zamkniętym pojemnikiem zewnętrznym. Objętość zewnętrznego pojemnika to objętość wewnętrznego pojemnika +10%, zgodnie z typowymi przepisami.

### Sposób obchodzenia się z pojemnikiem zewnętrznym

- Użytkownicy VARIBOX CC muszą zostać przeszkoleni przed użyciem produktu;
- Produkt musi być umieszczony na równym i stabilnym podłożu;
- W przypadku składowania na zewnątrz, musi być chroniony przed wiatrem i chroniony przed bezpośrednim działaniem promieni słonecznych;
- Chronić przed kolizjami z pojazdami;
- Nie przykładać siły podczas obchodzenia się z pojemnikiem zewnętrznym;
- Ustawienie musi być zgodne z przepisami przeciwpożarowymi;
- Sprawdzać co tydzień pojemnik pod kątem wycieków, wykorzystując do tego bagnet znajdujący się w górnej pokrywie (patrz zdjęcie);
- Maksymalna temperatura użytkowania: 30°C;
- Jeżeli między pojemnikiem wewnętrznym a pojemnikiem zewnętrznym pojawi się płyn, należy go natychmiast usunąć;
- Nie korzystać z pojemnika w miejscach, w których mogą wystąpić trzęsienia ziemi;
- Pojemniki uszkodzone, więc nie mogące już sprawować swoich funkcji, nie mogą być używane;
- Naprawa pojemnika może być wykonana wyłącznie przez upoważniony personel;
- Pojemnik zewnętrzny musi być regularnie sprawdzany i (w razie potrzeby) czyszczony (tj. co roku lub wcześniej, jeśli to konieczne); kontrola ta musi być udokumentowana.



## Obsługa

### Narzędzia do zamykania

VARIBOX FC musi być zamknięty podczas obsługi. Należy stosować odpowiednie narzędzia zamykające i przestrzegać momentów obrotowych zamknięcia. Przykłady narzędzi do zamykania przedstawiono poniżej.

**Klucz do węża odciągowego odpowietrzającego**



**Klucz zakrętki 150 mm**

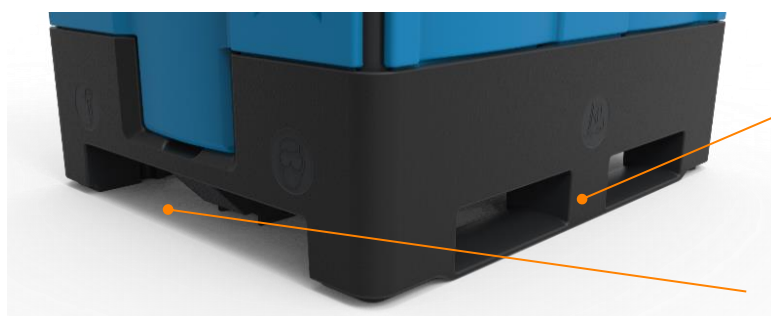


**Klucz do obudowy otworu**



Powyższe klucze można zamówić w naszym sklepie internetowym Varibox, po wcześniejszej rejestracji.

### Unoszenie VARIBOX FC



Preferowane otwory pod widły wózka widłowego

Otwór dla wózka paletowego

Podczas piętrowania umieść VARIBOX na drugim pojemniku VARIBOX; nie przesuwaj go podczas układania..

### Transport pojemnika VARIBOX FC

Przestrzegać miejscowych, krajowych i międzynarodowych przepisów dotyczących zabezpieczenia VARIBOX CC do transportu.

Podczas transportu oznakowanie UN jest widoczne z przodu zewnętrznego pojemnika. Oznakowanie UN pojemnika wewnętrznego jest wskazane zarówno na samym pojemniku wewnętrznym, jak i na przedniej stronie pojemnika zewnętrznego.

## Napełnianie

### Przygotowanie do napełnienia

Wnętrze VARIBOX FC zostało oczyszczone w celu usunięcia wiórów polietylenowych, które powstają w wyniku produkcji. Mimo to w pojemniku nadal mogą znajdować się pozostałości polietylenu. Dlatego zalecamy, aby zawsze czyścić i, jeśli to konieczne, dezynfekować zgodnie z wewnętrznymi przepisami i / lub przepisami właściwych instytucji przed napełnieniem nowych pojemników.

### Napełnianie VARIBOX CC

Napełniać VARIBOX FC otworem 150 mm. Maksymalna temperatura napełniania wynosi 30°C.

**UWAGA:** Upewnić się, że opcjonalny wąż odciągowy jest odpowietrzany podczas napełniania. W rezultacie powietrze może wydostawać się z przewodu odprowadzającego i tym sposobem ewentualne unoszenie się przewodu ssącego zostanie powstrzymane. Otworzyć wąż odciągowy łącząc go z odpowiednim złączem.

Upewnić się, że ewentualne niebezpieczne gazy są odsysane.

### Zamykanie VARIBOX FC

Sprawdzić prawidłowe umiejscowienie odpowietrznika próżniowego. Sprawdzić opcjonalny filtr membranowy pod kątem odgazowania; powinien być suchy i czysty, aby zapobiec wzrostowi ciśnienia.

Użyć oryginalnej pokrywy 150 mm mocowanej śrubami i odpowietrznika, aby zamknąć VARIBOX CC. Zamknąć pokrywę przykładając moment obrotowy 60 Nm. Otwór wentylacyjny jest zamknięty momentem obrotowym 18 Nm. Założyć nasadkę na odpowietrznik. Opcjonalny VARIBOX Safeline Performance jest zamykany momentem obrotowym 18 Nm. Opcjonalne czujniki poziomu są zamykane momentem obrotowym 18 Nm.

**UWAGA:** Zawsze zakładać nasadkę na odpowietrznik, aby zapobiec zatykaniu lub przedostawaniu się wody (deszczowej). Nie zdejmować gwintowanej obudowy otworu wentylacyjnego z pokrywy, ponieważ filtr membranowy uwolni się z obudowy i spadnie do pojemnika.

### Plombowanie

Pokrywa 150 mm mocowana śrubami może być plombowana. Druk zabezpieczający przed niepożądanym dostępem może być przewleczony przez otwory w pokrywie i otwór w górnej pokrywie VARIBOX FC. Odpowietrznik można uszczelnić za pomocą zwykłej nakrętki. Na przykład: Tri-Sure SambaCap TSF-505040. Wąż odciągowy może być uszczelniony odpowiednią nakrętką – zapytać dostawcę węża odciągowego o sugestię.



## Przyłączenie

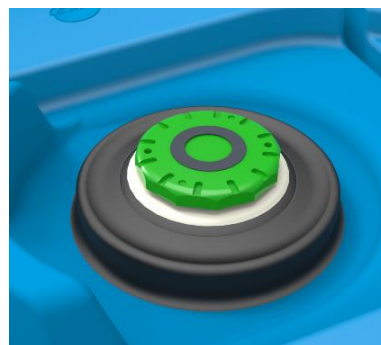
### Opróżnianie za pomocą VARIBOX Safeline Performance

VARIBOX FC jest dostępny z Safeline Performance w wersji EPDM i Viton. Wersje te mają różne konstrukcje, aby uniknąć nieporozumień i zapobiec nieprawidłowemu i niebezpiecznemu przyłączeniu. System Safeline automatycznie zamyka się po odłączeniu.

Wąż i obudowa wykonane są z polietylenu. Wersja EPDM posiada sprężynę ze stali nierdzewnej. Wersja Viton ma sprężynę Hastelloy (stop metali). Wąż wyciągowy Safeline Performance ma średnicę wewnętrzną 24 mm. Wydajność wynosi 20 litrów/minutę.

Po opróżnieniu około 0,1 litra pozostaje w VARIBOX FC. W samym węźu odciągowym pozostanie około 0,4 litra. Wskazania te odnoszą się do wody i będą się różnić w zależności od stanu i rodzaju substancji chemicznej. Safeline Performance może być chroniony przez osłonę przeciwpylową, którą należy zdjąć przed podłączeniem.

Przewidywana żywotność węża odciągowego wynosi jeden rok. Regularnie sprawdzać wąż odciągowy (tj. rocznie lub częściej, jeśli to konieczne) i wymieniać w razie potrzeby.



Złącze Safeline Performance EPDM jest czerwone i ma okrągłą budowę.

Złącze Safeline Performance EPDM jest czerwone i ma okrągłą budowę

Złącze Safeline Performance Viton jest zielone i ma budowę w kształcie dwunastokąta foremnego.

Części Safeline są dostępne w sklepie internetowym Varibox, po wcześniejszej rejestracji. Witryna internetowa posiada filmy obrazujące łączenie i rozłączanie.

**UWAGA:** Jeśli ciśnienie w VARIBOX wynosi 0,2 bara lub więcej, należy zawsze sprawdzić, czy system Safeline nadal sięga do najniższego punktu w VARIBOX.

Upewnić się, że złącze zamyka się prawidłowo po założeniu na wyciąg, aby uniknąć zasysania powietrza przez złącze do węża. Użyć metalowego klipsa, aby zabezpieczyć łącznik w jego miejscu.

Nie podłączać złącza, gdy widoczne są oznaki nadciśnienia, pozbyć się nadciśnienia przed podłączeniem lub otworzyć VARIBOX. Można to zrobić, odkręcając pokrywę o 30°. Pozwoli to uniknąć nagłego upustu ciśnienia i możliwego rozlania zawartości. Zapewnić odpowiednie środki ochrony osobistej.

Wąż na łączniku powinien być zamocowany na kolanku 90° i powinien być skierowany tak, by pozostawał swoim wylotem z dala od obsługującego.



## Przyłączenie

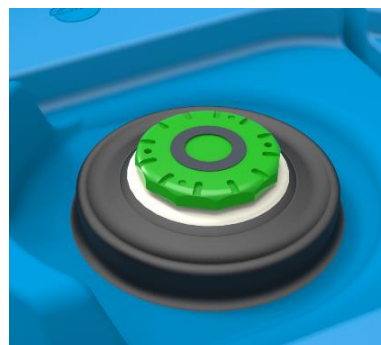
### Opróżnianie za pomocą VARIBOX Safeline Precision

VARIBOX FC jest dostępny z Safeline Precision w wersji EPDM i Viton. Wersje te mają różne konstrukcje, aby uniknąć nieporozumień i zapobiec nieprawidłowemu i niebezpiecznemu przyłączeniu. System Safeline automatycznie zamyka się po odłączeniu.

Wąż i obudowa wykonane są z polietylenu. Wersja EPDM posiada sprężynę ze stali nierdzewnej. Wersja Viton ma sprężynę Hastelloy (stop metali). Wąż wyciągowy Safeline Precision ma średnicę wewnętrzną 14 mm. Wydajność wynosi 50 litrów/godzina.

Po opróżnieniu około 0,1 litra pozostaje w VARIBOX FC. W samym węźu odciągowym pozostanie około 0,4 litra. Wskazania te odnoszą się do wody i będą się różnić w zależności od stanu i rodzaju substancji chemicznej. Safeline Precision może być chroniony przez osłonę przeciwpylową, którą należy zdjąć przed podłączeniem.

Przewidywana żywotność węźa odciągowego wynosi jeden rok. Regularnie sprawdzać wąż odciągowy (tj. rocznie lub częściej, jeśli to konieczne) i wymieniać w razie potrzeby.



Złącze Safeline Precision EPDM jest czerwone i ma okrągłą budowę.

Złącze Safeline Precision EPDM jest czerwone i ma okrągłą budowę

Złącze Safeline Precision Viton jest zielone i ma budowę w kształcie dwunastokąta foremnego.

Części Safeline są dostępne na [VARIBOX webshop](#).

Witryna internetowa posiada filmy obrazujące łączenie i rozłączanie.

**UWAGA:** Jeśli ciśnienie w VARIBOX wynosi 0,2 bara lub więcej, należy zawsze sprawdzić, czy system Safeline nadal sięga do najniższego punktu w VARIBOX.

Upewnić się, że złącze zamyka się prawidłowo po założeniu na wyciąg, aby uniknąć zasysania powietrza przez złącze do węźa. Użyć metalowego klipsa, aby zabezpieczyć łącznik w jego miejscu.

Nie podłączać złącza, gdy widoczne są oznaki nadciśnienia, pozbyć się nadciśnienia przed podłączeniem lub otworzyć VARIBOX. Można to zrobić, odkręcając pokrywę o 30°. Pozwoli to uniknąć nagłego upustu ciśnienia i możliwego rozlania zawartości. Zapewnić odpowiednie środki ochrony osobistej.

Wąż na łączniku powinien być zamocowany na kolanku 90° i powinien być skierowany tak, by pozostawał swoim wylotem z dala od obsługującego.

## Przyłączenie

### Opróżnianie przy użyciu VARIBOX Safeline Food EPDM

Pojemnik VARIBOX FC jest dostępny z systemem Safeline Food EPDM. System Safeline automatycznie zamyka się po odłączeniu.

Wąż i obudowa są wykonane z polietylenu. Wersja EPDM posiada sprężynę ze stali nierdzewnej. Wąż odciągowy Safeline Food EPDM ma średnicę wewnętrzną 24 mm. Wydajność wynosi 20 litrów/minutę.



Po opróżnieniu w VARIBOX FC pozostaje około 0,1 litra. W samym wężu odciągowym pozostanie około 0,4 litra. Wskazania te są oparte na wodzie i będą się różnić w zależności od stanu i rodzaju chemikaliów. Pojemnik Safeline Food EPDM może być zabezpieczony przeciwkurzową zaślepką antysabotażową, którą należy zdjąć przed podłączeniem.

Przewidywany okres eksploatacji rurki odciągowej wynosi jeden rok. Należy regularnie sprawdzać rurę odciągową (tj. co roku lub wcześniej, jeśli to konieczne) i wymieniać ją w razie potrzeby.



Łącznik Safeline Performance EPDM jest jasnoniebieski i ma okrągły kształt.

Złączka Safeline Performance EPDM jest jasnoniebieska i ma okrągły kształt.

Witryna internetowa posiada filmy obrazujące łączenie i rozłączanie.

Części Safeline są dostępne na [VARIBOX webshop](#).

**UWAGA:** Jeśli ciśnienie w VARIBOX wynosi 0,2 bara lub więcej, należy zawsze sprawdzić, czy system Safeline nadal sięga do najniższego punktu w VARIBOX.

Upewnić się, że złącze zamyka się prawidłowo po założeniu na wyciąg, aby uniknąć zasysania powietrza przez złącze do węża. Użyć metalowego klipsa, aby zabezpieczyć łącznik w jego miejscu.

Nie podłączać złącza, gdy widoczne są oznaki nadciśnienia, pozbyć się nadciśnienia przed podłączeniem lub otworzyć VARIBOX. Można to zrobić, odkręcając pokrywę o 30°. Pozwoli to uniknąć nagłego upustu ciśnienia i możliwego rozlania zawartości. Zapewnić odpowiednie środki ochrony osobistej.

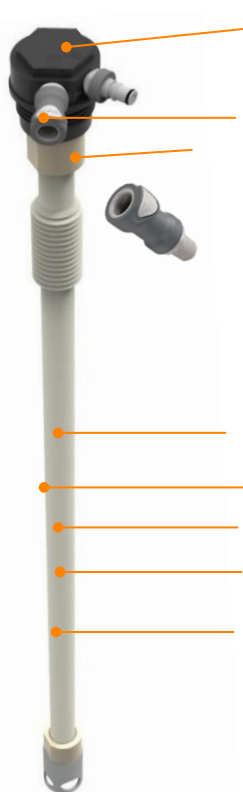
Wąż na łączniku powinien być zamocowany na kolanku 90° i powinien być skierowany tak, by pozostawał swoim wylotem z dala od obsługującego.

## Opróżnianie za pomocą węża odciągowego NS4

VARIBOX FC jest dostępny z węzami odciągowymi NS4 w wersji EPDM i Viton oraz szybkozłączami do bezrozlewowego podłączenia do pompy, a także do podłączenia opcjonalnej linii zwrotnej. Węże odciągowe Quick Connector automatycznie zamykają się po odłączeniu. Wąż i obudowa wykonane są z polietylenu, złącza z polipropylenu, a sprężyny z Hastelloy. Wąż odciągowy ma średnicę wewnętrzną 6 mm i jest wyposażona w zawór zwrotny na dole. Wydajność tego węża odciągowego wynosi 50 litrów/godz. Po opróżnieniu około 0,1 litra pozostaje w VARIBOX FC. W samym wężu odciągowym pozostanie około 0,1 litra. Wskazania te są oparte na wodzie i będą się różnić w zależności od stanu i rodzaju substancji chemicznej.



**UWAGA:** Zawór jednokierunkowy blokuje cofnięcie się strumienia, ale nie gwarantuje pełnej szczelności.



Obudowa (polietylen)

Wyjście: przyłącze węża (polipropylen)

Wejście: przyłącze zwrotne (polipropylen)

Oczekiwana trwałość węży odciągowych to jeden rok. Sprawdzać wąż odciągowy regularnie (tj. rocznie lub częściej, jeżeli zajdzie taka potrzeba i wymienić. Nasza strona internetowa posiada filmy video ilustrujące sposoby łączenia i odłączania.

Części do węża odciągowego i złączki można zakupić na stronie, patrz: [VARIBOX webshop](#)

Korpus nakładany jest na przyłącza węża

Wkładka na złącza zwrotne

Zewnętrzny wąż ochronny (polietylen)

Wąż odciągowy (wąż wewnętrzny, polietylen)

Zawór jednokierunkowy (stopowy, obudowa z PVC, kula ceramiczna)

Słupa węża odciągowego (polietylen)

**UWAGA:** Jeśli ciśnienie w VARIBOX wynosi 0,2 bara lub więcej, należy zawsze sprawdzić, czy system Safeline nadal sięga do najniższego punktu w VARIBOX.

Połączenia są małymi częściami. Części mogą się oderwać. Podczas łączenia węża ograniczyć siły działające na niego czy nawet sam ciężar węża.

O-ring połączenia (Wylot: przyłącze węża i wsuwanie) jest częścią, która może się zużyć podczas sprężania. Sprawdzić ten O-ring i w razie potrzeby zastąpić go tym samym O-ringiem z właściwego materiału (EPDM lub Viton) i prawidłowego rozmiaru (8x1,8).

Quick Connector jest produkowany z polietylenu, PP i innych materiałów. Zweryfikuj kompatybilność chemiczną swojego produktu z tymi materiałami lub zapytaj nasz Dział Obsługi Klienta

## Przyłączanie

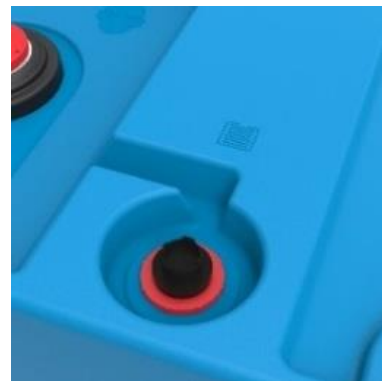
### Opróżnianie za pomocą innych węży odciągowych

Oprócz VARIBOX Safeline Performance, VARIBOX CC posiada również homologację na inne węże odciągowe:

- Quick Connect QC, produkowane przez [AS Strömungstechnik](#)
- Drum valve DV, produkowane przez [Micromatic](#)
- Composite Drum valve CDV, produkowane przez [Micromatic](#)
- Drumquick Pro, produkowane przez [Colder](#)

### Czujnik pełnego poziomu (prawa strona)

VARIBOX FC jest dostępny z czujnikami poziomu, które wskazują, że VARIBOX FC jest prawie pełny lub prawie pusty. Czujniki poziomu są dwużyłowe i odporne na awarie. Napięcie przełączania: 48 V; prąd przełączania wynosi 0,5 A. Złącze czujnika pełnego poziomu (opcja) posiada wtyczkę 3-pinową. Obwód pełnego czujnika jest otwierany, gdy VARIBOX FC jest prawie pełny: pozostaje około 25 litrów do zapełnienia lub przewód przełącznika jest uszkodzony. Prawidłowe gniazdo dla tej wtyczki to: Bulgin Standard Buccaneer PX0731/S (zakończenie śrubowe – patrz zdjęcie). Gniazda dostępne na: [VARIBOX webshop](#)



### Czujnik niskiego poziomu (lewa strona)



Złącze czujnika niskiego poziomu (opcja) posiada wtyczkę 2-pinową. Obwód czujnika niskiego poziomu jest otwierany, gdy poziom w VARIBOX FC jest niski: przy około 30 litrach pozostałej zawartości. Czujnik otwiera się również wtedy, gdy przewód przełącznika jest uszkodzony. napięcie przełączania: 48 V; prąd przełączania wynosi 0,5 A. Prawidłowe gniazdo dla tej wtyczki to: Bulgin standard Buccaneer PX0736/S (zakończenie śrubowe – patrz zdjęcie). Gniazda dostępne na: [VARIBOX webshop](#)

Czujnik niskiego poziomu nie może być powiązany z czujnikiem opróżnienia



## Czujnik opróżnienia (lewa strona)



Złącze czujnika poziomego opróżnienia (opcja) posiada wtyczkę 2-pinową. Obwód czujnika niskiego poziomu jest otwierany, gdy poziom w VARIBOX FC jest niski: przy około 1 litrze pozostałej zawartości. Czujnik otwiera się również wtedy, gdy przewód przełącznika jest uszkodzony. napięcie przełączania: 48 V; prąd przełączania wynosi 0,5 A. Prawidłowe gniazdo dla tej wtyczki to: Bulgin standard Buccaneer PX0736/S (zakończenie śrubowe – patrz zdjęcie). Gniazda dostępne na: [VARIBOX webshop](#)

Czujnik niskiego poziomu nie może być powiązany z czujnikiem opróżnienia



**UWAGA:** Nadciśnienie może wytwarzać się wewnątrz VARIBOX FC z powodu ocieplenia powietrza lub uwalniania się oparów z zawartości, w wyniku wzrostu temperatury lub innego powodu. Aby uniknąć ocieplenia powietrza, VARIBOX FC musi być chroniony przed bezpośrednim działaniem promieni słonecznych podczas przechowywania na zewnątrz. Czujniki poziome są produkowane z polietylenu, PVC i innych materiałów. Zweryfikować zgodność

chemiczną swojego produktu z tymi materiałami lub zapytać nasz Dział Obsługi Klienta.

## Konserwacja

### Konserwacja rutynowa

VARIBOX CC jest produktem posiadającym certyfikat UN ADR. Z tego powodu naprawa i konserwacja produktu muszą być wykonywane zgodnie z przepisami UN ADR. Rutynowa konserwacja oznacza operacje takie jak:

- Czyszczenie;
- Demontaż, instalacja lub wymiana uszczelnień (w tym uszczelki powiązanych) lub sprzętu serwisowego, zgodnego z naszymi oryginalnymi specyfikacjami, pod warunkiem zweryfikowania szczelności VARIBOX FC
- Renowacja wyposażenia konstrukcyjnego, które nie spełnia bezpośrednio funkcji hermetyzacji towarów niebezpiecznych tak, aby były zgodne z projektem, pod warunkiem że nie ma to wpływu na funkcję hermetyzacji VARIBOX FC.

### Wymiana węży odciągowych

Wymiana węży odciągowych jest uważana za rutynową konserwację. Zamiennik musi być oryginalną częścią producenta sprzętu. Podczas wymiany węża odciągowego należy sprawdzić prawidłowe umieszczenie stopy we wnęce w dolnej części wewnętrznego pojemnika. Dokręcić z momentem obrotowym 14 Nm.

### (De-) montaż VARIBOX FC

Jest to ograniczona instrukcja demontażu. Każda naprawa lub konserwacja, która wiąże się z pracami nad wewnętrznym pojemnikiem (w tym węzem odciągowym lub odpowietrznikiem) może być wykonywana wyłącznie przez upoważniony personel i nie jest objęta niniejszą instrukcją.

*Aby zapewnić wsparcie podczas wymiany pojemnika wewnętrznego, w dziale obsługi klienta VARIBOX dostępna jest obszerna lista kontrolna.*

**UWAGA: Upewnić się, czy VARIBOX FC jest pusty i został wyczyszczony przed demontażem.**

### Prowadnice do piętrowania



Aby wymienić prowadnice do piętrowania, zdjąć cztery nasadki kołnierzowe w rogach na górze pokrywy.



Posługując się kluczem imbusowym (rozmiar 12 mm), odkręcić prowadnicę do piętrowania o 90 stopni w kierunku przeciwnym do ruchu wskazówek zegara.

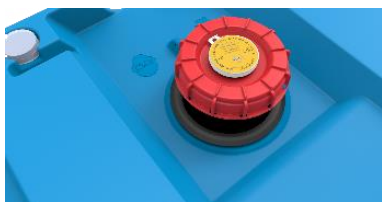


Wysunąć cztery zatyckki prowadnic do piętrowania z pokrywy.

Złożenie z powrotem następuje w odwrotnej kolejności.

## Konserwacja

### Pokrywa



Aby zdjąć pokrywę VARIBOX FC, rozpocząć od demontażu prowadnic do piętrowania (Patrz: Prowadnice do piętrowania).  
Odkręcić zakrętkę zbiornika.



Usunąć pierścień uszczelniający nad otworem do napełniania.



Usunąć pierścień uszczelniający nad węzłem odciągowym.



Wyjąć bagnet



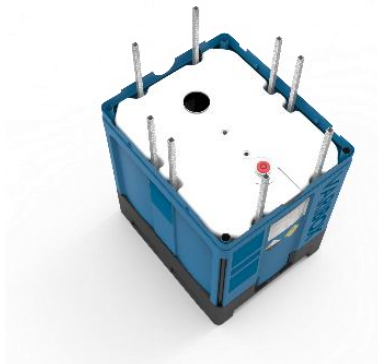
Unieść pokrywę znad pojemnika zewnętrznego.  
Rozłączyć połączenia elektryczne (opcjonalne).



Wysunąć 4 łączniki górne (taśmy metalowe) ze zbiornika zewnętrznego.

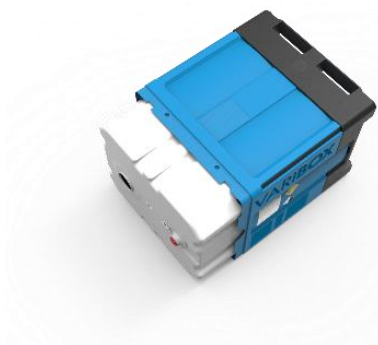
## Konserwacja

### Gniazdo wewnętrzne



Wysunąć 8 wspierających kołków z pojemnika zewnętrznego.

**UWAGA:** Pręty wspierające nie będą pzoostawały w swoim miejscu, gdy unoszona będzie pokrywa i mogą się wysunąć.

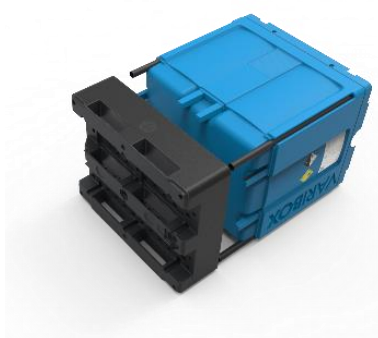


Usunąć gniazdo wewnętrzne. Można pojemnik Varibox FC położyć na boku, gdy nie są dostępne narzędzia do unoszenia go.

Złożenie pokrywy w podobny sposób ale w odwrotnej kolejności.

### Paleta

Przed wymianą palety upewnić się, że pojemnik został opróżniony. Paleta ma konstrukcję komorową: deszcz lub woda mogą przedostać się do komór i mogą z nich wyciekać podczas przechylania.



Rozpocząć od usunięcia prętów do piętrowania (Patrz Piętrowanie) oraz pokrywy (Patrz Pokrywa)

Można pojemnik Varibox FC położyć na boku, gdy nie są dostępne narzędzia do unoszenia go.

Złożenie pokrywy w podobny sposób ale w odwrotnej kolejności.



## Czyszczenie

### Czyszczenie wnętrza

W urządzeniu mogą znajdować się pozostałości. Dlatego radzimy, by przed oddaniem VARIBOX FC do użytku, oczyścić lub zdezynfekować zgodnie ze standardem firmy lub właściwymi instytucjami.



Czyszczenie wnętrza można wykonać za pomocą strumienia wody o wysokim ciśnieniu i maksymalnej temperaturze 60°C. Zbiornik można czyścić wewnętrznie wykorzystując specjalne dysze. Typ dyszy, temperatura, ciśnienie, objętość i inne warunki powinny być dostosowane do konkretnej sytuacji.

Zdjęcie: przykłady dysz wysokociśnieniowych.

**UWAGA:** Upewnić się, że VARIBOX NIE jest napełniany gorącą wodą (ani żadnym innym gorącym płynem). Podczas czyszczenia gorącą wodą należy stale wypompowywać wodę.

### Czyszczenie zewnątrz



**UWAGA:** Kąt czyszczenia min. +45° od poziomu.

Nie stosować wysokiego ciśnienia w miejscach pomiędzy pokrywą a pojemnikiem zewnętrznym.

Nie polewać wodą po zakrętce: filtr membranowy służący do odpowietrzania może ulec zapchaniu, gdy będzie zmoczony.

Profesjonalne firmy czyszczące zapewniające takie usługi:

Firma	Adres	Telefon	E-mail
Alpak bvba	Nieuwlandlaan 141 B-3200 Aarschot Belgia	Tel. +32 (0) 16 50 20 05	<a href="mailto:info@alpak.be">info@alpak.be</a>
Sens Interclean BV	Onyxstraat 12 NL-7554 TP Hengelo Niderlandy	Tel. +31 (0) 742 424 381	<a href="mailto:info@sensinterclean.nl">info@sensinterclean.nl</a>
Rhein-Fass GmbH & Co. KG	Großpartstraße 2a D-67071 Ludwigshafen Niemcy	+49 (0) 62 16 70 33 10	<a href="mailto:kontakt@rhein-fass.de">kontakt@rhein-fass.de</a>
Gerhard Klein Verpackungen GmbH & Co. KG	Brackstraße 11 D-38159 Vechede Niemcy	+49 (0) 53 029 17 00 30	<a href="mailto:info@gk-pack.de">info@gk-pack.de</a>

## Kontrola okresowa i sprawdzanie

### Przepisy UN/ADR UN / ADR

VARIBOX FC jest produktem posiadającym certyfikat UN / ADR. Kontrole i sprawdzanie urządzenia muszą być przeprowadzane okresowo, w odstępach nie dłuższych niż 2 i ½ roku, zgodnie z przepisami UN/ADR.

### Jednostka kontrolująca

Jednostka kontrolująca przeprowadzająca kontrole i badania musi być upoważniona przez właściwą instytucję, zgodnie z przepisami UN / ADR. Można wykorzystać własną jednostkę upoważnioną do tego lub firmy oferującej tę usługę.

Właściwe instytucje krajowe mogą informować, które przedsiębiorstwa mogą oferować tę usługę. Informacje te są zasadniczo dostępne na stronie internetowej właściwej instytucji krajowej. Wykaz takich właściwych instytucji znajduje się w rozporządzeniach ADR: [www.unece.org](http://www.unece.org).

Sprawozdanie z każdej kontroli i sprawdzania należy przesłać do właściciela VARIBOX CC, który zachowa go do co najmniej do następnej kontroli i sprawdzania.

*Aby zapewnić wsparcie podczas wymiany pojemnika wewnętrznego, w dziale obsługi klienta VARIBOX dostępna jest obszerna lista kontrolna.*

## Etykietowanie

### Pojemniki

Wszystkie boki VARIBOX FC mają wgłębienia do nakładania etykiet. Wgłębienia mają gładką teksturę, dzięki czemu etykiety przylegają. Wymiary pól etykiet są następujące (szerokość × wysokość):

- 230 × 230 mm (krótszy bok)
- 300 × 775 mm (1000 FC, krótszy bok)
- 300 × 610 mm (800 FC, krótszy bok)
- 230 × 320 mm (dłuższy bok)

## Dane techniczne

VARIBOX FC		
Materiał pojemnik wewnętrzny	Polietylen, nadający się do recyklingu	
Materiał pojemnik zewnętrzny	Polietylen ze wzmocnieniem ze stali, nadający się do recyklingu	
Materiał obudowy	Polietylen, nadający się do recyklingu	
Materiał paleta	Polietylen z recyklingu może być ponownie poddawany recyklingowi	
Pojemność brutto	1025 l	835 l
Pojemność nominalna	1010 l	820 l
Szerokość	1000 mm	1000 mm
Długość	1200 mm	1200 mm
Wysokość	1325 mm	1160 mm
Wysokość netto (piętrowanie)	1310 mm	1145 mm
Włot na wysokości	1290 mm	1125 mm
Wysokość piętrowania	2635 mm	2305 mm
Obciążenie spiętrowane	2080 kg	1700 kg
Waga	122 kg	113 kg
Ilość, która może być transportowana	52 na pojazd	
Homologacja DIBt	Allgemeine bauaufsichtliche Zulassung (abZ) Z-40.21-534	
Certyfikacja UN	UN 31HH1/Y/**--/NL/TCPI-PROMENS3-140531/3750/2028	UN 31HH1/Y/**--/NL/TCPI-PROMENS3-140531/3060/1700
Standardowe homologacje dla płynów	Gęstość maksymalna/próba ciśnienia hydraulicznego	
Woda	1900 kg/m <sup>3</sup> / 110 kPa	
Płyn zwilżający	1600 kg/m <sup>3</sup> / 110 kPa	
Octan n-butylu	1600 kg/m <sup>3</sup> / 110 kPa	
Benzyna lakowa	1600 kg/m <sup>3</sup> / 110 kPa	
Kwas octowy	1600 kg/m <sup>3</sup> / 110 kPa	
Kwas azotowy 55%	1600 kg/m <sup>3</sup> / 110 kPa	
Kwas azotowy max 62% (max. 2 lata)	1400 kg/m <sup>3</sup> / 110 kPa	
Sopuroxid 15* (zawiera 15% kwasu nadoctowego)	1200 kg/m <sup>3</sup> / 100 kPa	
Wydajność odpowietrznika próżniowego	120 l/min	
Wydajność zaworu nadciśnieniowego	80 l/h przy ΔP 12 mbar	
Opcjonalne czujniki poziomu	max. 48 V max. 0,5 A max. 10 W max. 10 VA	

\* Nazwa handlowa SOPURA, Rue de Trazegnies 199, 6180 Courcelles, Belgia

## Coś więcej: serwis i wsparcie

### Więcej informacji o użytkowaniu VARIBOX FC

Najnowsze informacje o VARIBOX FC oraz serwisie i wsparciu dostępne na stronie [www.varibox-ibc.com](http://www.varibox-ibc.com). Dostępne tam też są filmy instruktażowe o użytkowaniu VARIBOX CC. Szybkim sposobem dostania się na stronę internetową jest zeskanowanie kodu QR poniżej. Kod ten jest również dostępny na VARIBOX FC.



### Kontakt z nami

W przypadku części zamiennych można skorzystać ze sklepu internetowego VARIBOX. W przypadku konta osobistego, pytań związanych z gwarancją lub w celu uzyskania dodatkowych informacji prosimy o kontakt:

VARIBOX Customer Service  
Tel.: +31 (0)570 660711  
[info@varibox-ibc.com](mailto:info@varibox-ibc.com)

### Otrzymanie serwisu gwarancyjnego

Jeśli urządzenie wydaje się być uszkodzone lub nie działa prawidłowo, należy zastosować się w postępowaniu zgodnie z poradami zawartymi w tej broszurze i zasobach online.

Jeśli urządzenie nadal nie działa, prosimy się z Działem Obsługi Klienta VARIBOX, aby uzyskać instrukcje, jak uzyskać serwis gwarancyjny.

Wersja: 2023.V31